

表1 将来の都道府県別総人口

(単位:千人)

	2000年	2005年	2010年	2015年	2020年	2025年	2030年
全 国	126,926	127,708	127,473	126,266	124,107	121,136	117,580
北 海 道	5,683	5,634	5,541	5,405	5,227	5,011	4,768
青 森	1,476	1,465	1,445	1,414	1,373	1,322	1,265
岩 手	1,416	1,408	1,390	1,364	1,327	1,282	1,232
宮 城	2,365	2,397	2,413	2,414	2,396	2,363	2,317
秋 田	1,189	1,160	1,124	1,080	1,029	972	914
山 形	1,244	1,226	1,199	1,165	1,124	1,079	1,032
福 島	2,127	2,113	2,085	2,044	1,990	1,926	1,856
茨 城	2,986	3,007	3,007	2,982	2,933	2,862	2,774
栃 木	2,005	2,021	2,022	2,008	1,978	1,934	1,880
群 馬	2,025	2,033	2,023	1,996	1,952	1,897	1,834
埼 玉	6,938	7,095	7,188	7,216	7,178	7,075	6,917
千 葉	5,926	6,036	6,093	6,095	6,037	5,923	5,764
東 京	12,064	12,301	12,431	12,473	12,436	12,325	12,150
神 奈 川	8,490	8,694	8,817	8,867	8,847	8,762	8,624
新 潟	2,476	2,454	2,415	2,359	2,287	2,202	2,111
富 山	1,121	1,114	1,097	1,070	1,035	994	950
石 川	1,181	1,174	1,156	1,130	1,095	1,055	1,010
福 井	829	827	817	801	780	755	728
山 梨	888	889	883	871	853	831	806
長 野	2,215	2,222	2,209	2,176	2,127	2,068	2,006
岐 阜	2,108	2,103	2,080	2,039	1,980	1,909	1,831
静 岡	3,767	3,774	3,746	3,684	3,588	3,468	3,330
愛 知	7,043	7,159	7,205	7,188	7,114	6,992	6,834
三 重	1,857	1,862	1,850	1,822	1,780	1,728	1,669
滋 賀	1,343	1,396	1,441	1,477	1,503	1,520	1,530
京 都	2,644	2,655	2,647	2,621	2,578	2,517	2,443
大 阪	8,805	8,780	8,673	8,501	8,269	7,984	7,661
兵 庫	5,551	5,619	5,643	5,621	5,554	5,451	5,325
奈 良	1,443	1,451	1,448	1,433	1,407	1,370	1,325
和 歌 山	1,070	1,055	1,031	1,001	963	922	878
鳥 取	613	610	605	595	582	565	547
島 根	762	749	733	713	688	659	630
岡 山	1,951	1,948	1,932	1,901	1,856	1,801	1,742
広 島	2,879	2,869	2,836	2,781	2,705	2,613	2,510
山 口	1,528	1,498	1,459	1,408	1,347	1,278	1,207
徳 島	824	814	798	777	750	720	687
香 川	1,023	1,015	1,000	977	945	909	871
愛 媛	1,493	1,476	1,448	1,410	1,362	1,306	1,246
高 知	814	809	799	783	761	734	706
福 岡	5,016	5,092	5,138	5,150	5,126	5,068	4,985
佐 賀	877	867	852	833	809	782	751
長 崎	1,517	1,483	1,441	1,391	1,333	1,267	1,198
熊 本	1,859	1,855	1,839	1,813	1,775	1,726	1,671
大 分	1,221	1,207	1,185	1,154	1,114	1,068	1,018
宮 崎	1,170	1,162	1,147	1,125	1,094	1,056	1,013
鹿 児 島	1,786	1,775	1,757	1,732	1,697	1,653	1,603
沖 縄	1,318	1,355	1,386	1,409	1,425	1,430	1,428
減 少 県 **	23	28	36	39	45	45	46

\*減少県は、5年前より人口が減少した都道府県の数

表2 都道府県別にみた2030年の人口指数

(2000年=100とした場合)

	2015年	2030年
全 国	99.5	92.6
北 海 道	95.1	83.9
青 森 道	95.8	85.7
岩 手 道	96.3	87.0
宮 城 道	102.0	98.0
秋 田 道	90.8	76.8
山 形 道	93.7	82.9
福 島 道	96.1	87.2
茨 城 道	99.9	92.9
栃 木 道	100.2	93.8
群 馬 道	98.6	90.6
埼 玉 道	104.0	99.7
千 葉 道	102.8	97.3
東 京 道	103.4	100.7
神 奈 川 道	104.4	101.6
新 潟 道	95.3	85.3
富 山 道	95.5	84.7
石 川 道	95.7	85.5
福 井 道	96.7	87.8
山 梨 道	98.0	90.8
長 野 道	98.2	90.5
岐 阜 道	96.7	86.9
静 岡 道	97.8	88.4
愛 知 道	102.1	97.0
三 重 道	98.1	89.8
滋 賀 道	110.0	113.9
京 都 道	99.1	92.4
大 阪 道	96.5	87.0
兵 庫 道	101.3	95.9
奈 良 道	99.3	91.8
和 歌 山 道	93.5	82.1
鳥 取 道	97.0	89.1
島 根 道	93.6	82.8
岡 山 道	97.4	89.3
広 島 道	96.6	87.2
山 口 道	92.1	79.0
徳 島 道	94.3	83.4
香 川 道	95.5	85.2
愛 媛 道	94.4	83.5
高 知 道	96.1	86.7
福 岡 道	102.7	99.4
佐 賀 道	95.0	85.7
長 崎 道	91.7	79.0
熊 本 道	97.5	89.9
大 分 道	94.5	83.4
宮 崎 道	96.2	86.6
鹿 児 島 道	97.0	89.7
沖 縄 道	106.9	108.4

表3 全国人口に占める将来の都道府県別人口の割合

(単位:%)

	2000年	2015年	2030年
北 海 道	4.5	4.3	4.1
青 森 道	1.2	1.1	1.1
岩 手 道	1.1	1.1	1.0
宮 城 道	1.9	1.9	2.0
秋 田 道	0.9	0.9	0.8
山 形 道	1.0	0.9	0.9
福 島 道	1.7	1.6	1.6
茨 城 道	2.4	2.4	2.4
栃 木 道	1.6	1.6	1.6
群 馬 道	1.6	1.6	1.6
埼 玉 道	5.5	5.7	5.9
千 葉 道	4.7	4.8	4.9
東 京 道	9.5	9.9	10.3
神 奈 川 道	6.7	7.0	7.3
新 潟 道	2.0	1.9	1.8
富 山 道	0.9	0.8	0.8
石 川 道	0.9	0.9	0.9
福 井 道	0.7	0.6	0.6
山 梨 道	0.7	0.7	0.7
長 野 道	1.7	1.7	1.7
岐 阜 道	1.7	1.6	1.6
静 岡 道	3.0	2.9	2.8
愛 知 道	5.5	5.7	5.8
三 重 道	1.5	1.4	1.4
滋 賀 道	1.1	1.2	1.3
京 都 道	2.1	2.1	2.1
大 阪 道	6.9	6.7	6.5
兵 庫 道	4.4	4.5	4.5
奈 良 道	1.1	1.1	1.1
和 歌 山 道	0.8	0.8	0.7
鳥 取 道	0.5	0.5	0.5
島 根 道	0.6	0.6	0.5
岡 山 道	1.5	1.5	1.5
広 島 道	2.3	2.2	2.1
山 口 道	1.2	1.1	1.0
徳 島 道	0.6	0.6	0.6
香 川 道	0.8	0.8	0.7
愛 媛 道	1.2	1.1	1.1
高 知 道	0.6	0.6	0.6
福 岡 道	4.0	4.1	4.2
佐 賀 道	0.7	0.7	0.6
長 崎 道	1.2	1.1	1.0
熊 本 道	1.5	1.4	1.4
大 分 道	1.0	0.9	0.9
宮 崎 道	0.9	0.9	0.9
鹿 児 島 道	1.4	1.4	1.4
沖 縄 道	1.0	1.1	1.2

表4 将来の都道府県別年少人口及び割合

(単位:千人および%)

	2000年	2015年	2030年	2000年	2015年	2030年
全 国	18,505	16,197	13,233	14.6	12.8	11.3
北 海 道	796	629	484	14.0	11.6	10.1
青 森	223	177	141	15.1	12.6	11.1
岩 手	213	178	146	15.0	13.0	11.8
宮 城	354	323	276	15.0	13.4	11.9
秋 田	163	126	96	13.7	11.7	10.5
山 形	186	152	123	15.0	13.0	11.9
福 島	341	283	230	16.0	13.8	12.4
茨 城	459	396	317	15.4	13.3	11.4
栃 木	307	268	217	15.3	13.3	11.6
群 馬	308	266	212	15.2	13.3	11.6
埼 玉	1,027	919	749	14.8	12.7	10.8
千 葉	844	763	608	14.2	12.5	10.5
東 京	1,427	1,390	1,195	11.8	11.1	9.8
神 奈 川	1,186	1,117	948	14.0	12.6	11.0
新 潟	366	306	245	14.8	13.0	11.6
富 山	157	132	100	14.0	12.4	10.6
石 川	176	145	111	14.9	12.9	11.0
福 井	130	109	88	15.7	13.7	12.1
山 梨	138	116	97	15.5	13.4	12.0
長 野	334	300	243	15.1	13.8	12.1
岐 阜	323	271	208	15.3	13.3	11.3
静 岡	569	474	367	15.1	12.9	11.0
愛 知	1,086	962	796	15.4	13.4	11.7
三 重	283	238	191	15.2	13.1	11.4
滋 賀	220	215	195	16.4	14.5	12.8
京 都	363	330	271	13.7	12.6	11.1
大 阪	1,252	1,066	850	14.2	12.5	11.1
兵 庫	831	747	621	15.0	13.3	11.7
奈 良	214	182	146	14.8	12.7	11.0
和 歌 山	160	125	99	14.9	12.5	11.2
鳥 取	94	82	68	15.3	13.9	12.5
島 根	112	95	76	14.7	13.3	12.0
岡 山	291	255	209	14.9	13.4	12.0
広 島	428	360	283	14.9	12.9	11.3
山 口	214	172	127	14.0	12.2	10.5
徳 島	117	97	75	14.2	12.5	10.9
香 川	148	127	98	14.5	13.0	11.2
愛 媛	219	180	140	14.7	12.7	11.2
高 知	112	96	77	13.8	12.2	10.9
福 岡	744	691	597	14.8	13.4	12.0
佐 賀	144	119	97	16.4	14.3	12.9
長 崎	243	185	141	16.0	13.3	11.8
熊 本	289	246	208	15.5	13.6	12.4
大 分	180	148	115	14.7	12.9	11.3
宮 崎	188	156	126	16.0	13.9	12.5
鹿 児 島	281	239	203	15.7	13.8	12.6
沖 縄	266	243	226	20.2	17.2	15.8

表5 将来の都道府県別生産年齢人口及び割合

(単位:千人および%)

	2000年	2015年	2030年	2000年	2015年	2030年
全 国	86,380	77,296	69,576	68.1	61.2	59.2
北 海 道	3,851	3,259	2,683	67.8	60.3	56.3
青 森 県	965	845	705	65.4	59.8	55.7
岩 手 県	900	800	688	63.5	58.7	55.9
宮 城 県	1,602	1,508	1,383	67.7	62.5	59.7
秋 田 県	746	617	487	62.8	57.1	53.3
山 形 県	772	680	571	62.1	58.3	55.4
福 島 県	1,354	1,225	1,047	63.7	59.9	56.4
茨 城 県	2,031	1,823	1,601	68.0	61.1	57.7
栃 木 県	1,353	1,240	1,100	67.5	61.7	58.5
群 馬 県	1,349	1,198	1,058	66.6	60.0	57.7
埼 玉 県	5,021	4,531	4,167	72.4	62.8	60.2
千 葉 県	4,244	3,763	3,402	71.6	61.7	59.0
東 京 都	8,720	8,110	7,792	72.3	65.0	64.1
神 奈 川 県	6,132	5,662	5,348	72.2	63.9	62.0
新 潟 県	1,583	1,386	1,189	63.9	58.8	56.3
富 山 県	731	622	542	65.2	58.1	57.1
石 川 県	784	677	585	66.4	59.9	58.0
福 井 県	529	473	413	63.8	59.0	56.8
山 梨 県	577	525	462	65.0	60.3	57.3
長 野 県	1,405	1,271	1,149	63.4	58.4	57.3
岐 阜 県	1,402	1,215	1,056	66.5	59.6	57.6
静 岡 県	2,533	2,215	1,909	67.2	60.1	57.3
愛 知 県	4,934	4,506	4,182	70.1	62.7	61.2
三 重 県	1,223	1,089	960	65.9	59.8	57.5
滋 賀 県	907	931	950	67.5	63.0	62.1
京 都 府	1,820	1,588	1,460	68.8	60.6	59.8
大 阪 府	6,235	5,248	4,652	70.8	61.7	60.7
兵 庫 県	3,779	3,448	3,199	68.1	61.3	60.1
奈 良 県	989	866	767	68.5	60.5	57.9
和 歌 山 県	684	579	487	63.9	57.9	55.4
鳥 取 県	384	347	307	62.7	58.4	56.3
島 根 県	460	400	346	60.5	56.2	55.0
岡 山 県	1,266	1,116	1,007	64.9	58.7	57.8
広 島 県	1,919	1,662	1,454	66.6	59.8	57.9
山 口 県	974	799	665	63.8	56.7	55.2
徳 島 県	526	456	389	63.8	58.7	56.6
香 川 県	660	570	496	64.5	58.4	56.9
愛 媛 県	954	818	692	63.9	58.0	55.6
高 知 県	510	446	391	62.7	57.0	55.4
福 岡 県	3,400	3,178	2,987	67.8	61.7	59.9
佐 賀 県	553	493	420	63.1	59.2	55.9
長 崎 県	957	812	646	63.1	58.3	53.9
熊 本 県	1,174	1,068	933	63.2	58.9	55.8
大 分 県	775	665	558	63.5	57.6	54.8
宮 崎 県	741	653	550	63.3	58.0	54.3
鹿 児 島 県	1,102	1,022	895	61.7	59.0	55.9
沖 縄 県	868	892	843	65.9	63.3	59.0

表6 将来の都道府県別老年年齢人口及び割合

(単位:千人および%)

	2000年	2015年	2030年	2000年	2015年	2030年
全 国	22,041	32,772	34,770	17.4	26.0	29.6
北 海 道	1,036	1,517	1,602	18.2	28.1	33.6
青 森	287	391	420	19.5	27.7	33.2
岩 手	304	386	398	21.5	28.3	32.3
宮 城	409	582	658	17.3	24.1	28.4
秋 田	280	337	331	23.5	31.2	36.2
山 形	286	334	338	23.0	28.6	32.7
福 島	432	536	578	20.3	26.2	31.1
茨 城	496	764	857	16.6	25.6	30.9
栃 木	345	500	562	17.2	24.9	29.9
群 馬	368	531	564	18.2	26.9	30.8
埼 玉	891	1,767	2,001	12.8	24.5	28.9
千 葉	838	1,569	1,755	14.1	25.7	30.4
東 京	1,918	2,973	3,163	15.9	23.8	26.0
神 奈 川	1,171	2,088	2,329	13.8	23.6	27.0
新 潟	527	667	677	21.3	28.3	32.1
富 山	233	316	308	20.8	29.5	32.4
石 川	220	308	314	18.7	27.3	31.0
福 井	170	219	227	20.5	27.3	31.2
山 梨	174	229	247	19.5	26.3	30.7
長 野	475	605	614	21.5	27.8	30.6
岐 阜	383	553	568	18.2	27.1	31.0
静 岡	666	995	1,055	17.7	27.0	31.7
愛 知	1,024	1,720	1,855	14.5	23.9	27.1
三 重	351	495	517	18.9	27.2	31.0
滋 賀	216	332	385	16.1	22.4	25.1
京 都	462	703	712	17.5	26.8	29.1
大 阪	1,317	2,187	2,159	15.0	25.7	28.2
兵 庫	941	1,425	1,505	16.9	25.4	28.3
奈 良	240	385	411	16.6	26.8	31.0
和 歌 山	226	296	293	21.2	29.6	33.4
鳥 取	135	165	171	22.0	27.8	31.3
島 根	189	218	208	24.8	30.5	33.0
岡 山	394	530	526	20.2	27.9	30.2
広 島	532	759	773	18.5	27.3	30.8
山 口	340	438	414	22.2	31.1	34.3
徳 島	181	224	224	21.9	28.8	32.5
香 川	214	279	277	21.0	28.6	31.8
愛 媛	320	412	414	21.4	29.2	33.2
高 知	192	241	238	23.6	30.8	33.7
福 岡	872	1,281	1,401	17.4	24.9	28.1
佐 賀	179	221	234	20.4	26.5	31.2
長 崎	316	394	411	20.8	28.3	34.3
熊 本	396	499	530	21.3	27.5	31.7
大 分	266	341	345	21.8	29.5	33.9
宮 崎	242	316	337	20.7	28.1	33.2
鹿 児 島	403	471	505	22.6	27.2	31.5
沖 縄	184	274	359	13.9	19.4	25.2

図1 都道府県別の老年人口

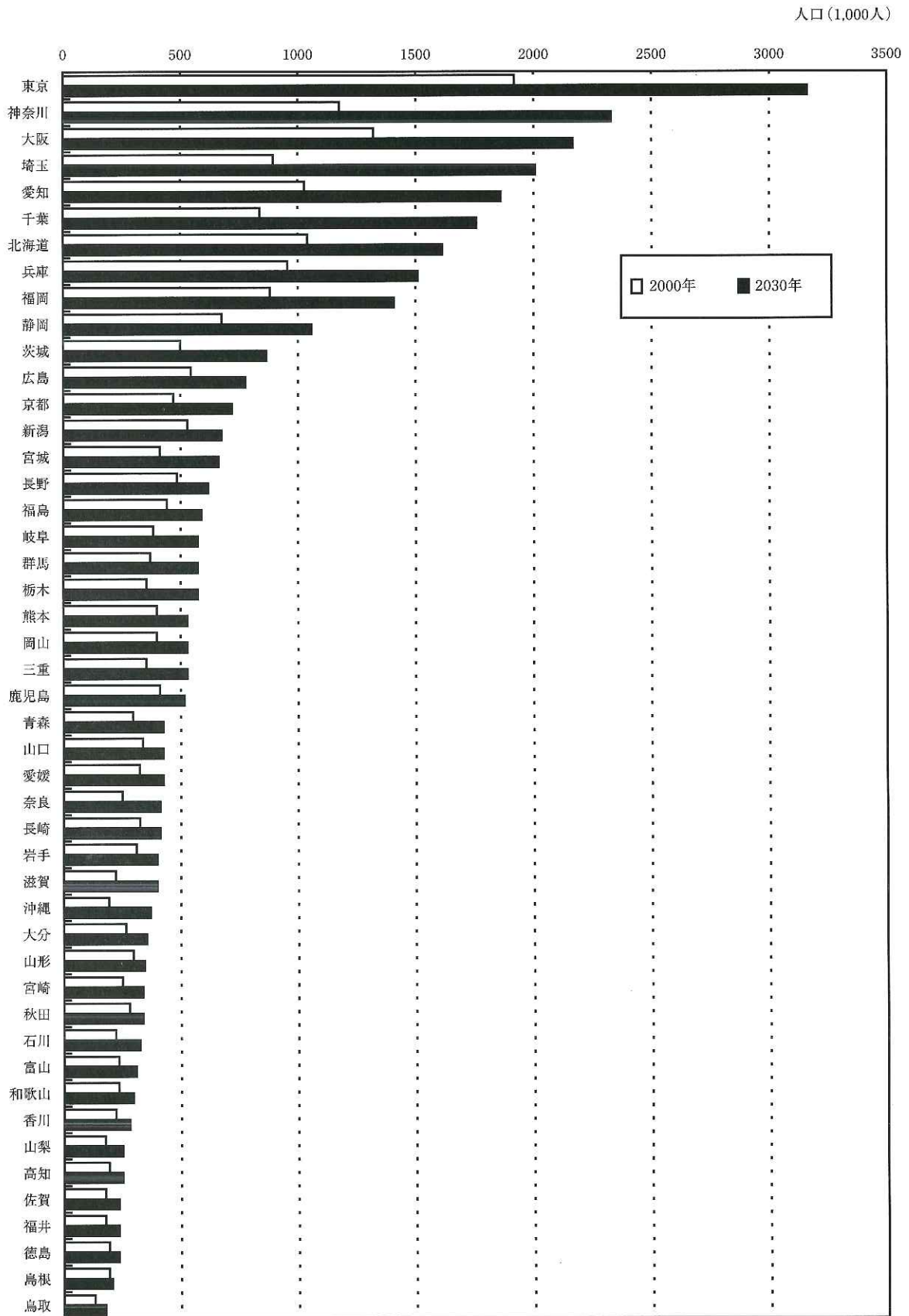


図2 都道府県別老年人口の増加率（2000年～2030年）

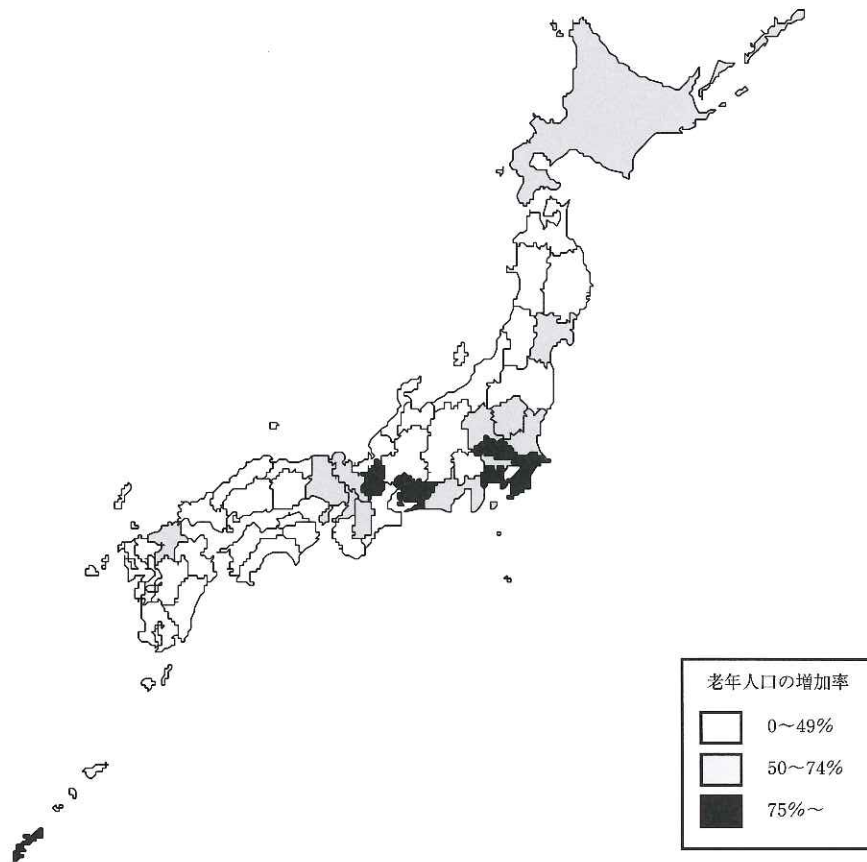


図3 都道府県別老年人口の増加率（2000年、2030年）

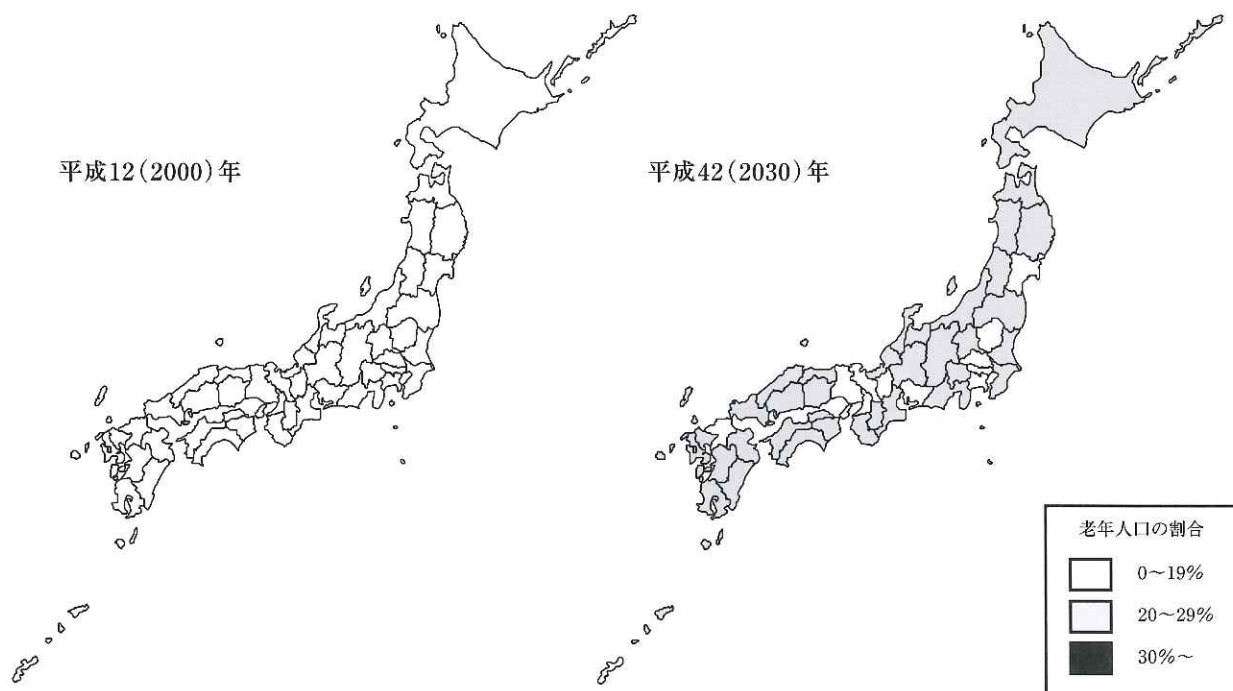
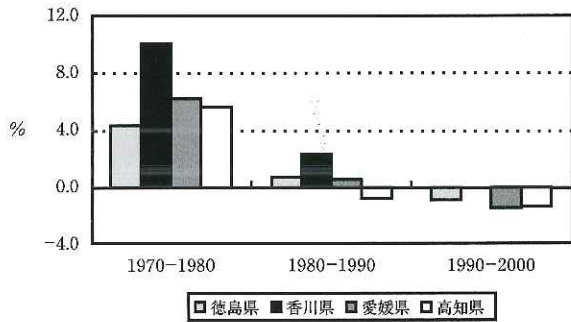
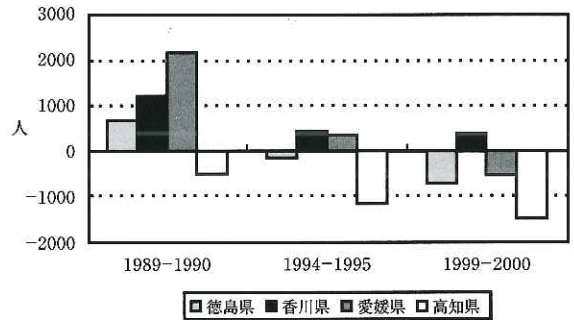


図4 四国各県の人口増加率の変化  
(1970~2000年)



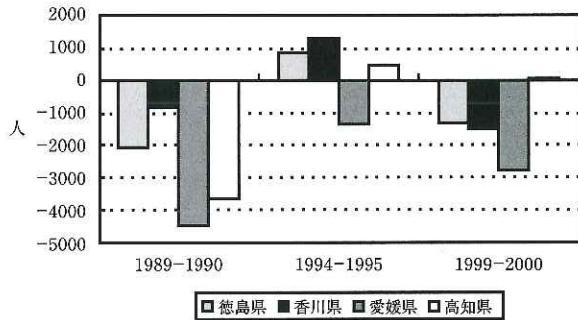
(資料) 総務省統計局『国勢調査報告』各年版

図5 四国各県の人口の自然増加率の変化  
(1990、1995、2000年)



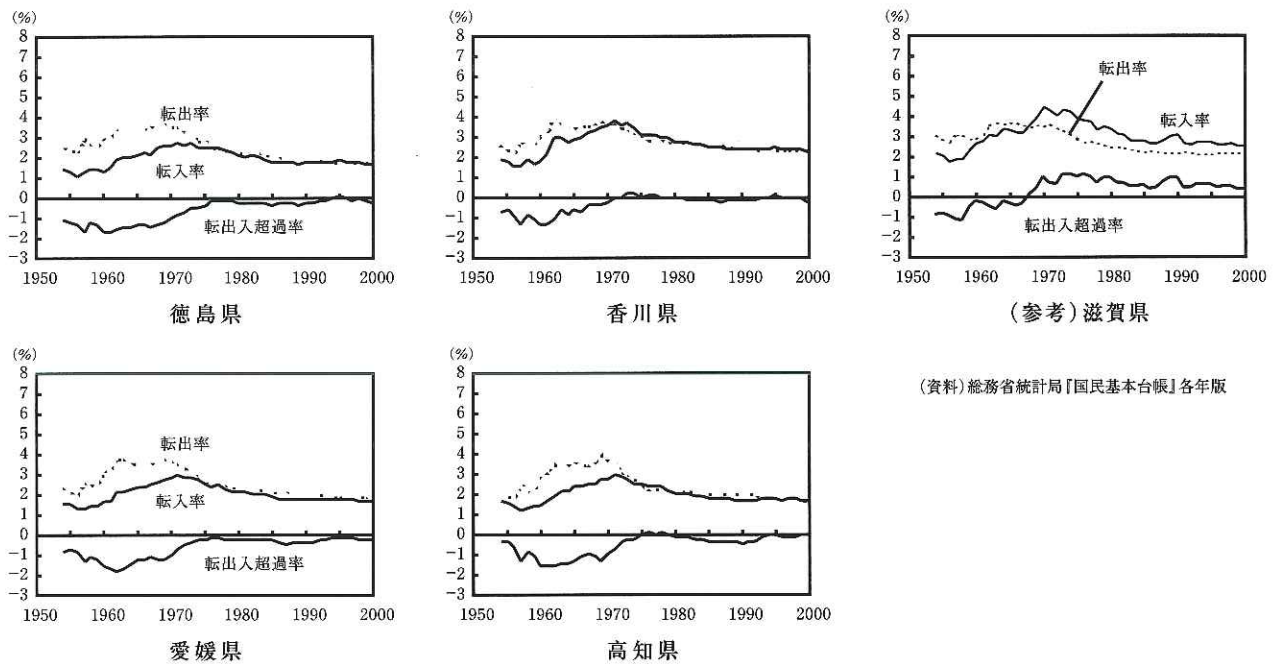
(資料) 厚生省『人口動態統計』各年版

図6 四国各県の人口の社会増加数の変化  
(1990、1995、2000年)



(資料) 総務省統計局『住民基本台帳移動報告』各年版

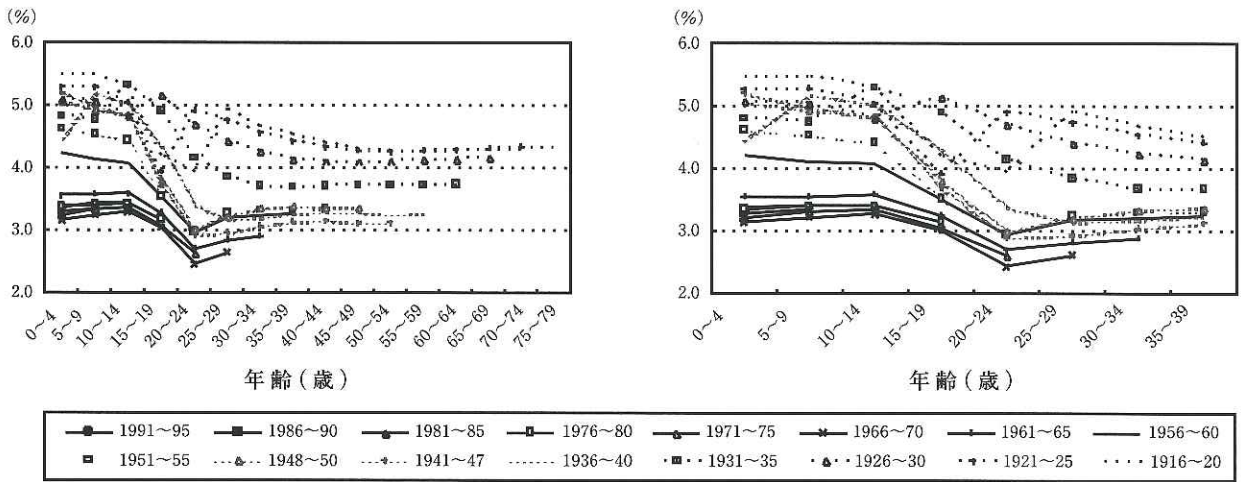
図7 四国各県における住民基本台帳人口移動報告に基づく転入率・転出率・転入超過率の推計



(資料) 総務省統計局『国民基本台帳』各年版

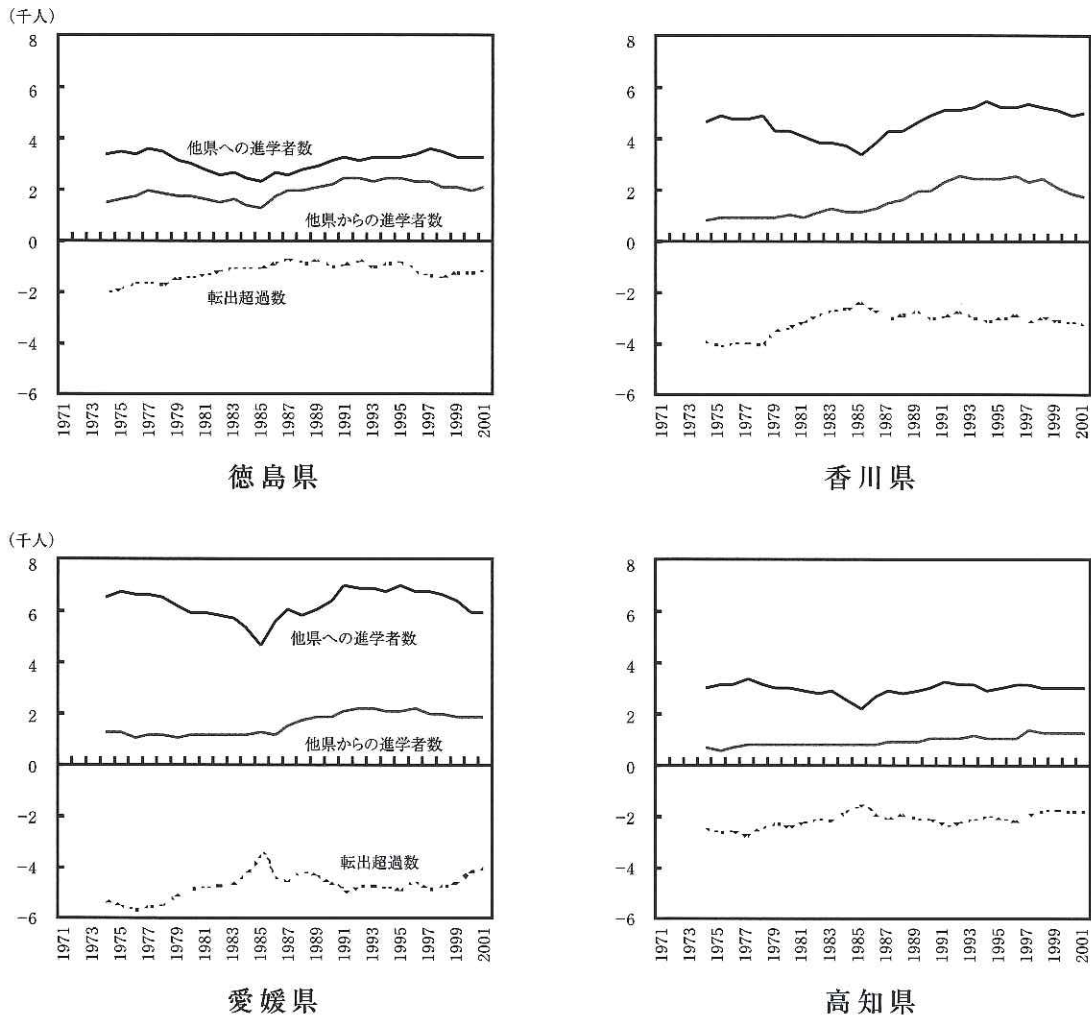


図8 出生コホート別四国の全国に占める人口の割合



(資料)総務省統計局「国勢調査報告」各年版 1947年の国勢調査を1945年に行われたものとして計算

図9 四国の進学移動者数の推移



(資料)文部省「学校基本調査」各年版

表7 世帯員の居住地域ブロック別にみた地域間移動パターン

(単位:%)

年 齢	総 数	(1) 県定住率	(2) 県外他出率	(3) Iターン率①	(4) Iターン率②	(5) 県Uターン率
男 性						
総 数	16,734	59.0	41.0	29.2	71.3	28.7
北 海 道	750	79.3	20.7	13.6	65.8	34.2
東 北	1,318	72.5	27.5	12.8	46.6	53.4
北 関 東	978	70.1	29.9	14.2	47.6	52.4
東 京 圏	4,956	47.3	52.7	46.7	88.5	11.5
中部・北陸	2,941	62.3	37.7	23.3	61.9	38.1
近 畿 圏	2,557	57.6	42.4	32.0	75.5	24.5
中 国	805	61.4	38.6	23.4	60.5	39.5
四 国	664	57.5	42.5	24.2	57.1	42.9
九州・沖縄	1,765	63.2	36.8	18.0	48.8	51.2
女 性						
総 数	17,538	63.0	37.0	27.3	73.7	26.3
北 海 道	824	83.5	16.5	11.8	71.3	28.7
東 北	1,460	76.9	23.1	11.8	51.0	49.0
北 関 東	1,016	74.4	25.6	15.9	62.3	37.7
東 京 圏	4,956	48.5	51.5	45.2	87.7	12.3
中部・北陸	2,992	70.6	29.4	18.3	62.3	37.7
近 畿 圏	2,779	59.0	41.0	32.7	79.9	20.1
中 国	940	66.9	33.1	21.1	63.7	36.3
四 国	651	63.1	36.9	21.0	57.1	42.9
九州・沖縄	1,920	67.2	32.8	16.6	50.6	49.4

(1) 県内定住者／総数

(2) 県外移動経験者

(3) Iターン者(県外他出者)

(4) Iターン者(県外他出者)／県外移動経験者

(5) 県Uターン者／県外移動経験者

(資料) 国立社会保障・人口問題研究所『第4回人口移動調査』1996年

表8 愛媛県の市町村別人口数 (1970~2000年)

(単位:人)

	1970年	1980年	1990年	2000年
愛媛県	1,418,124	1,506,637	1,515,025	1,493,092
松山市	322,902	401,703	443,322	473,379
今治市	111,125	123,234	123,114	117,930
宇和島市	64,262	71,586	68,034	62,126
八幡浜市	46,903	43,823	38,550	33,285
新居浜市	126,033	132,339	129,149	125,537
西条市	51,127	54,082	56,821	58,110
大洲市	37,324	38,719	39,850	39,011
川之江市	34,947	37,213	38,991	38,126
伊予三島市	38,071	38,476	38,351	36,832
伊予市	27,769	29,725	29,803	30,547
北条市	28,259	30,409	29,418	28,547
東予市	-	33,837	33,749	32,993
新宮村	3,567	2,450	2,380	1,808
土居町	16,078	17,029	17,493	17,560
別子山村	959	397	318	277
小松町	9,501	10,123	10,240	9,801
丹生川町	23,222	-	-	-
丹原町	15,334	14,919	14,441	13,644
三芳町	9,086	-	-	-
朝倉村	4,392	4,422	4,753	5,008
玉川町	5,975	6,005	6,069	6,072
波方町	10,350	10,587	10,029	9,960
大西町	7,003	9,374	9,269	8,802
菊間町	10,430	9,934	8,758	7,651
吉海町	6,919	6,077	5,489	4,799
宮窪町	7,296	4,890	4,140	3,671
伯方町	10,337	9,977	8,861	8,031
魚島村	745	515	428	334
弓削町	6,382	6,011	4,749	3,858
生名村	3,134	3,082	2,579	2,124
岩城村	3,311	3,061	2,686	2,289
上浦町	6,046	5,331	4,401	3,606
大三島町	8,113	6,518	5,396	4,232
関前村	1,932	1,469	1,225	865
重信町	14,056	20,070	21,542	23,658
川内町	9,313	9,206	10,211	11,043
中島町	11,837	10,035	8,114	6,340
久万町	10,482	8,802	7,685	7,275
面河村	2,384	1,464	1,135	878
美川村	5,383	3,718	2,821	2,386
柳谷村	3,183	2,241	1,672	1,348
小田町	7,002	5,439	4,497	3,831
松前町	23,900	27,568	29,407	30,277
砥部町	11,659	16,458	19,561	20,961
広田村	2,172	1,500	1,241	1,114
中山町	6,784	5,953	5,366	4,541
双海町	8,059	7,164	6,347	5,417
長浜町	14,033	12,314	10,826	9,266
内子町	15,122	13,415	12,147	11,231
五十崎町	6,935	6,482	6,043	5,720
肱川町	4,588	3,972	3,479	3,211
河辺村	2,810	2,009	1,611	1,274
保内町	11,642	11,934	11,721	10,921
伊方町	8,736	8,502	7,796	6,569
瀬戸町	5,381	4,103	3,316	2,813
三崎町	7,779	6,148	4,948	4,154
三瓶町	12,692	11,703	10,438	9,061
明浜町	6,918	6,204	5,574	4,678
宇和町	18,362	18,305	17,765	17,550
野村町	15,548	13,751	12,508	11,093
城川町	7,489	6,212	5,608	4,835
吉田町	16,166	15,920	14,596	13,001
三間町	7,563	7,353	7,036	6,651
広見町	13,824	13,074	12,010	11,147
松野町	6,195	5,912	5,325	4,906
日吉村	2,964	2,528	2,164	1,933
津島町	17,189	16,061	15,364	13,863
宇和海村	6,468	-	-	-
内海村	2,762	2,501	2,706	2,425
御荘町	9,615	10,136	10,039	9,656
城辺町	12,020	12,023	11,209	9,728
一本松町	4,229	4,123	4,122	4,256
西海町	6,046	5,017	4,219	3,266

(資料) 総務省統計局『国勢調査報告』各年

表9 愛媛県の市町村別人口増加率 (1970~2000年)

(単位:人)

	1970~1980年	1980~1990年	1990~2000年
愛媛県	6.24	0.56	-1.45
松山市	24.40	10.36	6.78
今治市	10.90	-0.10	-4.21
宇和島市	11.40	-4.96	-8.68
八幡浜市	-6.57	-12.03	-13.66
新居浜市	5.00	-2.41	-2.80
西条市	5.78	5.06	2.27
大洲市	3.74	2.92	-2.11
川之江市	6.48	4.78	-2.22
伊予三島市	1.06	-0.32	-3.96
伊予市	7.04	0.26	2.50
北条市	7.61	-3.26	-2.96
東予市	-	-0.26	-2.24
新宮村	-31.31	-2.86	-24.03
土居町	5.91	2.72	0.38
別子山村	-58.60	-19.90	-12.89
小松町	6.55	1.16	-4.29
丹生川町	-	-	-
丹原町	-2.71	-3.20	-5.52
三芳町	-	-	-
朝倉村	0.68	7.49	5.37
玉川町	0.50	1.07	0.05
波方町	2.29	-5.27	-0.69
大西町	33.86	-1.12	-5.04
菊間町	-4.76	-11.84	-12.64
吉海町	-12.17	-9.68	-12.57
宮窪町	-32.98	-15.34	-11.33
伯方町	-3.48	-11.19	-9.37
魚島村	-30.87	-16.89	-21.96
弓削町	-5.81	-20.99	-18.76
生名村	-1.66	-16.32	-17.64
岩城村	-7.55	-12.25	-14.78
上浦町	-11.83	-17.45	-18.06
大三島町	-19.66	-17.21	-21.57
関前村	-23.96	-16.61	-29.39
重信町	42.79	7.33	9.82
川内町	-1.15	10.92	8.15
中島町	-15.22	-19.14	-21.86
久万町	-16.03	-12.69	-5.34
面河村	-38.59	-22.47	-22.64
美川村	-30.93	-24.13	-15.42
柳谷村	-29.59	-25.39	-19.38
小田町	-22.32	-17.32	-14.81
松前町	15.35	6.67	2.96
砥部町	41.16	18.85	7.16
広田村	-30.94	-17.27	-10.23
中山町	-12.25	-9.86	-15.37
双海町	-11.11	-11.40	-14.65
長浜町	-12.25	-12.08	-14.41
内子町	-11.29	-9.45	-7.54
五十崎町	-6.53	-6.77	-5.35
肱川町	-13.43	-12.41	-7.70
河辺村	-28.51	-19.81	-20.92
保内町	2.51	-1.78	-6.83
伊方町	-2.68	-8.30	-15.74
瀬戸町	-23.75	-19.18	-15.17
三崎町	-20.97	-19.52	-16.05
三瓶町	-7.79	-10.81	-13.19
明浜町	-10.32	-10.15	-16.07
宇和町	-0.31	-2.95	-1.21
野村町	-11.56	-9.04	-11.31
城川町	-17.05	-9.72	-13.78
吉田町	-1.52	-8.32	-10.93
三間町	-2.78	-4.31	-5.47
広見町	-5.43	-8.14	-7.19
松野町	-4.57	-9.93	-7.87
日吉村	-14.71	-14.40	-10.67
津島町	-6.56	-4.34	-9.77
宇和海村	-	-	-
内海村	-9.45	8.20	-10.38
御荘町	5.42	-0.96	-3.82
城辺町	0.02	-6.77	-13.21
一本松町	-2.51	-0.02	3.25
西海町	-17.02	-15.91	-22.59

(資料) 総務省統計局『国勢調査報告』各年

図10 愛媛県における人口増加率（1970～2000年）

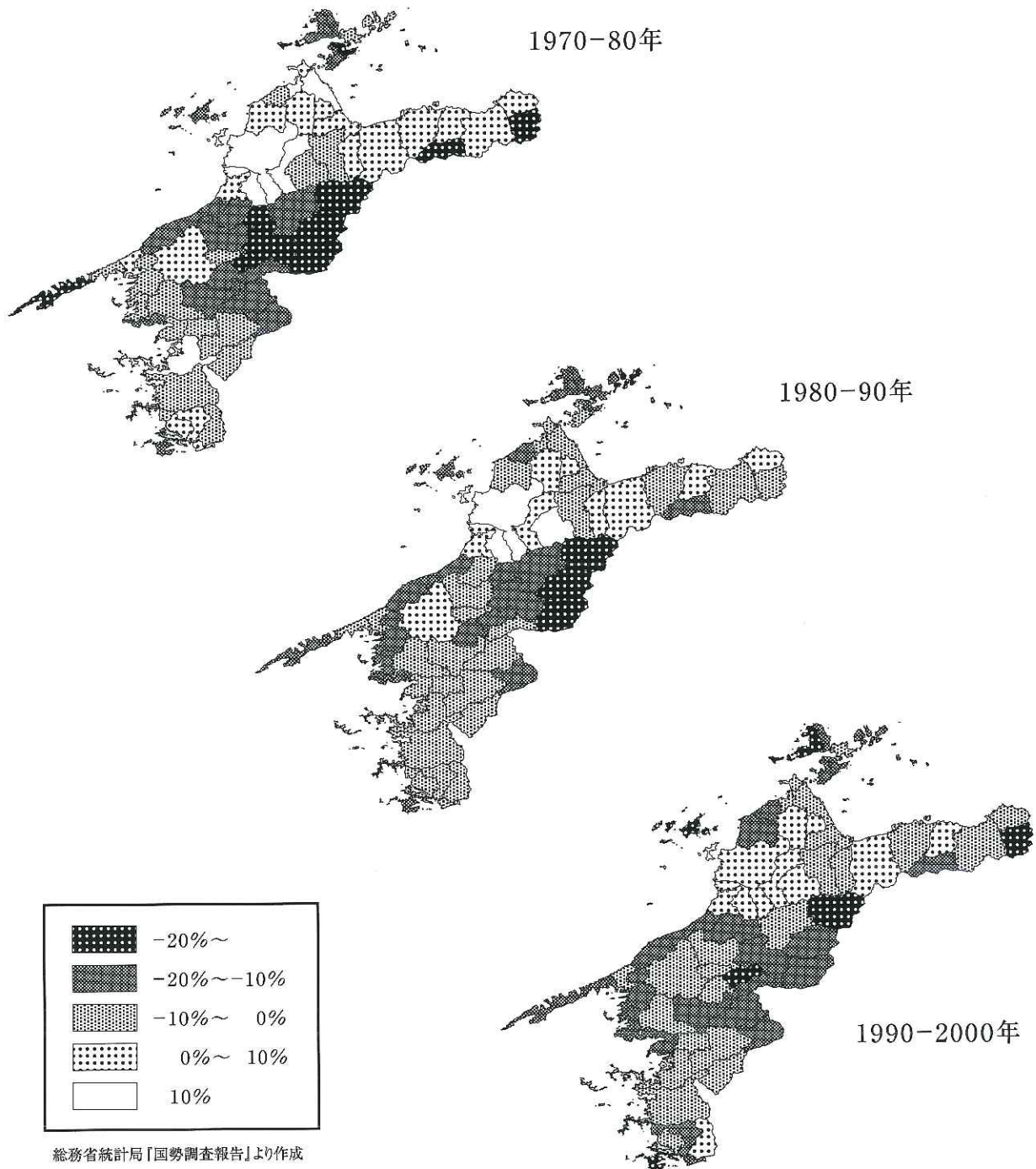


表10 老年人口(65歳以上の人口)割合  
(2000年実績)

(単位:%)

	徳島県	香川県	愛媛県	高知県
全 県	21.9	20.9	21.4	23.6
市 部	19.3	19.0	19.2	20.8
郡 部	24.8	23.2	27.2	29.6

(資料) 総務省統計局『国勢調査報告』平成12年

表11 愛媛県の老年人口割合(1970~2000年)

(単位:%)

	1970年	1980年	1990年	2000年
愛 媛 県	9.39	11.60	15.36	21.44
松 山 市	7.00	8.45	11.12	15.89
今 治 市	8.15	10.50	14.07	20.13
宇 和 島 市	9.83	12.66	16.57	23.59
八 幡 浜 市	9.27	12.31	17.51	26.16
新 居 浜 市	6.60	9.85	15.03	21.67
西 条 市	9.11	11.59	15.17	21.39
大 洲 市	10.94	13.19	16.75	22.81
川 之 江 市	8.53	11.33	14.58	20.14
伊 予 三 島 市	8.05	10.62	14.01	20.14
伊 予 市	9.62	12.01	15.98	20.37
北 条 市	9.99	12.10	16.60	23.50
東 予 市	-	13.14	17.20	23.39
新 宮 村	13.99	19.51	24.45	42.64
土 居 町	10.96	12.77	16.61	23.59
別 子 山 村	8.24	16.62	24.53	34.66
小 松 町	10.69	13.47	17.40	25.06
丹 生 川 町	10.58	-	-	-
丹 原 町	11.92	14.81	20.32	26.47
三 芳 町	10.46	-	-	-
朝 倉 村	14.55	16.89	18.89	22.84
玉 川 村	12.74	15.64	19.89	25.68
波 方 町	8.62	12.18	16.66	21.01
大 西 町	11.08	10.79	13.46	18.46
菊 間 町	11.50	14.64	19.71	28.45
吉 海 町	15.90	21.18	26.87	35.17
官 窪 町	10.55	16.13	20.94	29.50
伯 方 町	10.58	13.52	18.85	26.34
魚 島 村	14.09	18.06	27.57	43.71
弓 削 町	9.71	12.84	19.46	29.39
生 名 村	7.18	12.04	19.15	31.54
岩 城 村	11.96	14.57	21.33	30.49
上 浦 町	15.88	19.68	28.74	38.49
大 三 島 町	16.34	22.60	31.97	44.85
関 前 村	17.08	25.32	35.59	48.67
重 信 町	9.82	9.69	12.52	17.57
川 内 町	11.11	14.64	17.64	23.14
中 島 町	14.51	18.56	26.51	42.37
久 万 町	11.47	16.17	23.46	34.76
面 河 村	13.17	19.81	27.31	42.60
美 川 村	13.06	19.04	28.36	42.37
柳 谷 村	15.24	21.02	31.34	46.36
小 田 町	11.67	17.12	25.08	38.53
松 前 町	8.14	10.20	13.30	19.53
砥 部 町	9.31	9.16	11.84	17.41
広 田 村	13.81	21.47	28.85	40.84
中 山 町	12.10	15.25	22.08	33.83
双 海 町	10.99	15.15	20.72	31.79
長 浜 町	12.10	16.18	22.40	32.54
内 子 町	10.61	14.67	19.96	29.06
五 十 峰 町	11.23	13.56	19.31	26.33
脉 川 町	12.47	16.16	22.62	32.42
河 辺 村	11.74	17.22	27.44	42.70
保 内 町	12.37	14.21	17.89	23.79
伊 方 町	12.21	14.07	19.46	28.88
瀬 戸 町	15.85	20.79	29.22	39.82
三 崎 町	13.66	19.19	26.46	38.78
明 浜 町	11.41	14.61	19.72	29.91
明 浜 町	13.95	19.55	25.64	37.24
宇 和 町	12.67	15.72	20.65	27.46
野 村 町	11.13	14.36	20.75	31.63
川 城 町	12.81	16.92	24.84	37.35
吉 田 町	12.50	14.65	20.08	29.44
三 岡 町	13.38	15.52	22.38	30.84
広 見 町	13.41	17.20	23.46	31.84
松 野 町	12.64	16.78	22.46	30.92
日 吉 村	11.27	14.87	24.82	36.37
津 島 町	12.47	14.83	19.22	26.71
宇 和 海 村	15.29	-	-	-
内 海 村	13.11	17.19	19.22	25.73
御 荘 町	10.32	12.64	16.06	22.26
城 辺 町	10.50	12.38	16.59	25.51
一 本 松 町	12.96	15.33	20.57	24.44
西 海 町	11.53	15.15	20.17	31.90

(資料) 総務省統計局『国勢調査報告』各年  
(注) 空欄は市町村合併による。

図11 愛媛県における老年人口比率（1980～2000年）

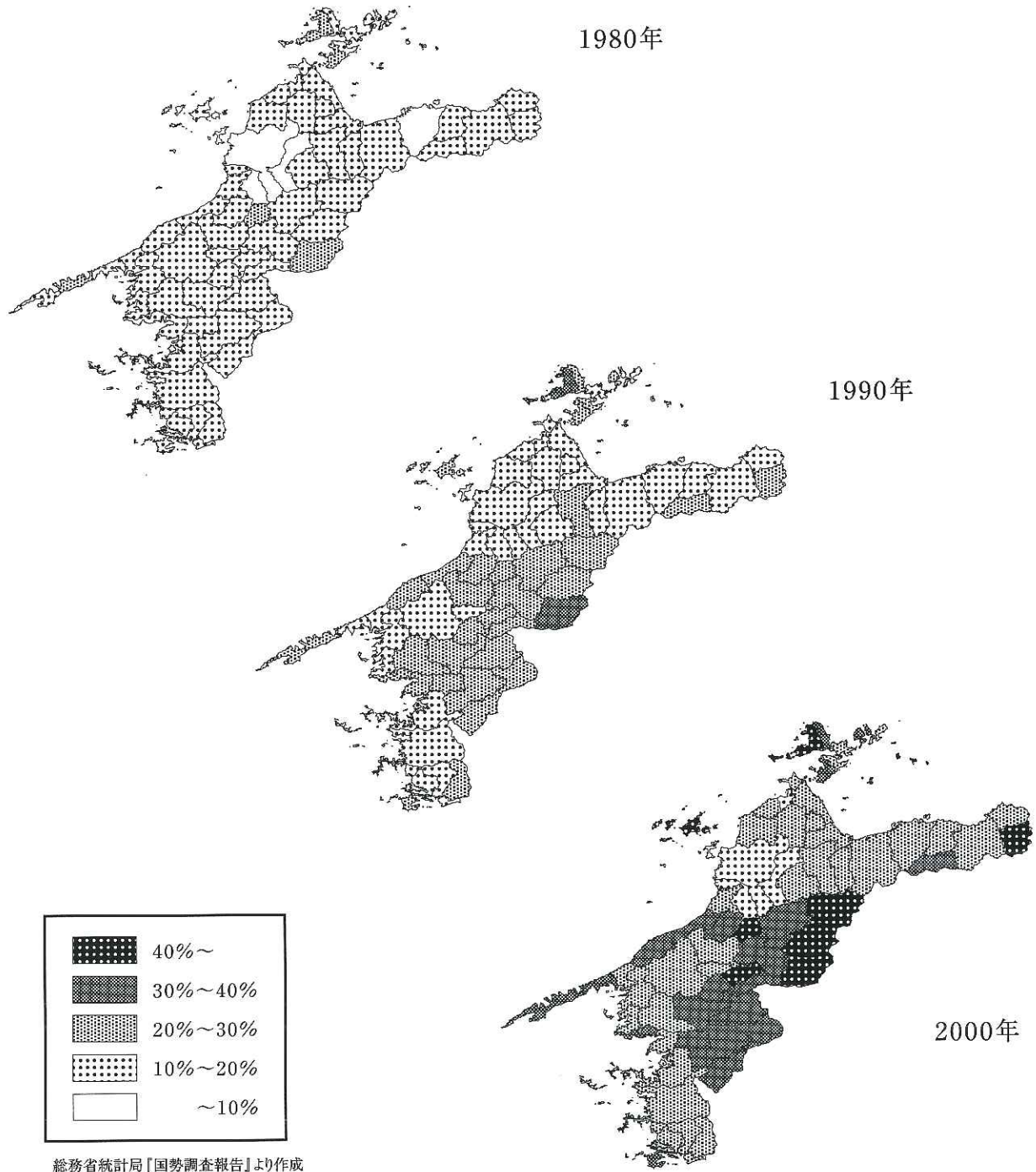


図12 愛媛県の市・町・村の人口変化 (1970~2000年)

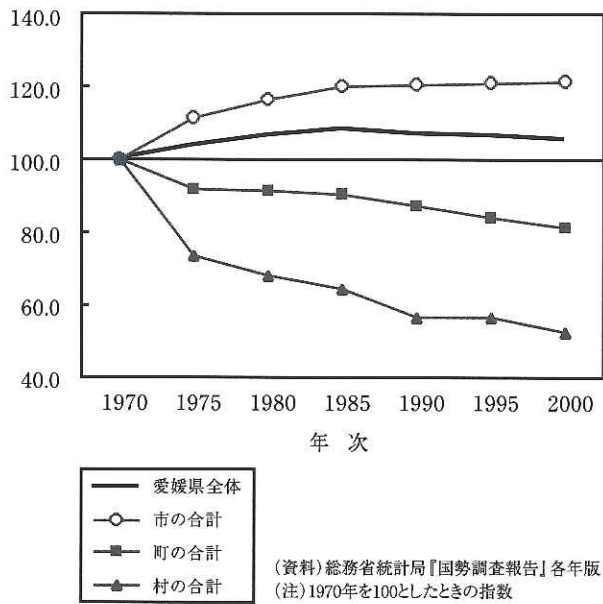


図13 四国の各県人口に占める県庁所在都市の占有割合の推移 (1970~2000年)

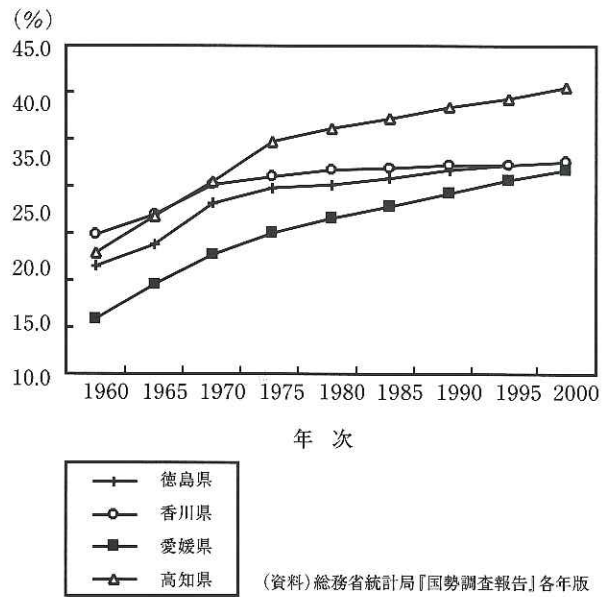
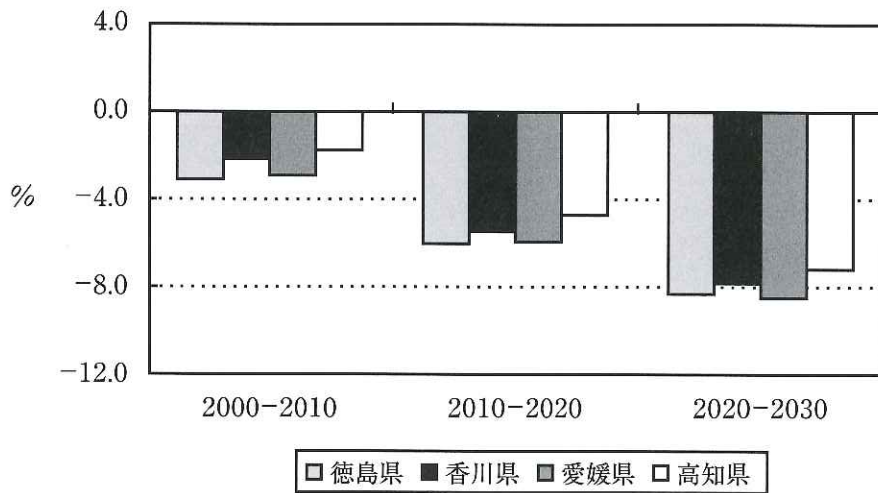


図14 四国各県の人口増加率の変化 (2000~2030年)



(資料)国立社会保障・人口問題研究所『都道府県別将来推計人口(平成14年3月推計)』

表12 地域ブロック別総人口及び割合（2000、2015、2030年）

(単位:千人および%)

	2000年			2015年			2030年		
	2000年	2015年	2030年	2000年	2015年	2030年	2000年	2015年	2030年
北海道	5,683	5,405	4,768	4.5	4.3	4.1			
東北	12,293	11,839	10,728	9.7	9.4	9.1			
関東	41,322	42,507	40,750	32.6	33.7	34.7			
北関東	7,904	7,857	7,294	6.2	6.2	6.2			
南関東	33,418	34,651	33,456	26.3	27.4	28.5			
北陸	3,131	3,002	2,688	2.5	2.4	2.3			
中部	16,991	16,908	15,670	13.4	13.4	13.3			
近畿	20,856	20,654	19,162	16.4	16.4	16.3			
中国	7,732	7,397	6,635	6.1	5.9	5.6			
四国	4,154	3,946	3,511	3.3	3.1	3.0			
九州・沖縄	14,764	14,606	13,669	11.6	11.6	11.6			

## ◆地域区分

北海道:北海道 東北:青森県、岩手県、宮城県、秋田県、山形県、福島県、新潟県 北関東:茨城県、栃木県、群馬県、山梨県 南関東:埼玉県、千葉県、東京都、神奈川県 北陸:富山県、石川県、福井県 中部:長野県、岐阜県、静岡県、愛知県、三重県 近畿:滋賀県、京都府、大阪府、兵庫県、奈良県、和歌山県 中国:鳥取県、島根県、岡山県、広島県、山口県 四国:徳島県、香川県、愛媛県、高知県 九州・沖縄:福岡県、佐賀県、長崎県、熊本県、大分県、宮崎県、鹿児島県、沖縄県

(資料)国立社会保障・人口問題研究所『都道府県の将来推計人口(平成14年3月推計)』

表13 移動率の設定による人口数の差異

	人口指数(2000年=100とした場合)							
	2030年							
	①	②	③	④	②-①	③-①	④-①	
北海道	83.9	84.7	83.1	89.0	0.8	-0.8	5.1	
東北	87.3	87.8	86.7	90.8	0.5	-0.5	3.5	
関東	98.6	97.7	99.5	93.2	-0.9	0.9	-5.4	
北関東	92.3	92.5	92.1	93.7	0.2	-0.2	1.4	
南関東	100.1	99.0	101.2	93.1	-1.1	1.1	-7.0	
北陸	85.9	86.7	85.0	91.0	0.8	-0.8	5.1	
中部	92.2	92.5	91.9	94.1	0.3	-0.3	1.9	
近畿	91.9	92.1	91.6	93.0	0.2	-0.2	1.1	
中国	85.8	86.6	85.1	90.5	0.7	-0.7	4.6	
四国	84.5	85.1	83.9	88.1	0.6	-0.6	3.6	
九州・沖縄	92.6	92.9	92.3	94.6	0.3	-0.3	2.0	

注1) 地域区分は表12と同じ

注2) ① 移動率一定の場合

② 50年後に純移動率が2分の1になると仮定した場合

③ 50年後に純移動率が1.5倍になると仮定した場合

④ 移動率が0の場合(封鎖人口)

(資料)国立社会保障・人口問題研究所『都道府県の将来推計人口(平成14年3月推計)』



表14 愛媛県の市町村別将来推計人口

(単位:人)

	2000年	2010年	2020年	2030年
愛媛県	1,493,092	1,436,440	1,341,234	1,220,210
松山市	473,379	488,171	487,421	471,427
今治市	117,930	110,572	99,379	85,648
宇和島市	62,126	54,303	45,524	36,708
八幡浜市	33,285	27,630	21,909	16,557
新居浜市	125,537	117,474	105,387	91,090
西条市	58,110	58,788	57,450	54,965
大洲市	39,011	38,485	37,002	34,835
川之江市	38,126	36,207	33,266	29,412
伊予三島市	36,832	34,362	30,944	26,961
伊予市	30,547	30,696	30,120	28,938
北条市	28,547	27,107	24,898	21,977
東予市	32,993	31,301	28,685	25,503
新宮村	1,808	1,402	1,012	726
土居町	17,560	17,219	16,209	14,886
別子山村	277	201	139	91
小松町	9,801	8,890	7,794	6,583
丹原町	13,644	12,668	11,404	9,987
朝倉村	5,008	4,885	4,644	4,282
玉川町	6,072	6,563	6,997	7,338
波方町	9,960	9,874	9,543	8,966
大西町	8,802	8,029	7,061	5,906
菊間町	7,651	6,563	5,359	4,185
吉海町	4,799	3,964	3,149	2,424
宮窪町	3,671	3,103	2,515	1,976
伯方町	8,031	7,232	6,198	5,115
魚島村	334	301	251	258
弓削町	3,858	3,037	2,241	1,555
生名村	2,124	1,798	1,437	1,055
岩城村	2,289	1,892	1,493	1,135
上浦町	3,606	2,977	2,308	1,747
大三島町	4,232	3,209	2,323	1,635
関前村	865	598	381	228
重信町	23,658	25,534	26,725	27,060
川内町	11,043	11,824	12,414	12,851
中島町	6,340	4,684	3,128	1,913
久万町	7,275	6,464	5,518	4,612
面河村	878	592	361	218
美川村	2,386	1,829	1,272	854
柳谷村	1,348	1,211	999	889
小田町	3,831	3,171	2,527	2,009
松前町	30,277	29,904	28,365	25,885
砥部町	20,961	21,568	21,592	20,646
広田村	1,114	894	666	508
中山町	4,541	3,779	2,967	2,245
双海町	5,417	4,372	3,342	2,458
長浜町	9,266	7,288	5,463	3,967
内子町	11,231	9,919	8,545	7,175
五十崎町	5,720	5,623	5,412	5,097
豚川町	3,211	3,000	2,695	2,381
河辺村	1,274	924	602	374
保内町	10,921	9,548	8,036	6,530
伊方町	6,569	5,362	4,160	3,075
瀬戸町	2,813	2,219	1,663	1,255
三崎町	4,154	3,292	2,395	1,668
三瓶町	9,061	8,072	6,908	5,665
明浜町	4,678	3,791	2,838	1,994
宇和町	17,550	17,361	16,767	15,897
野村町	11,093	9,602	7,876	6,330
城川町	4,835	4,051	3,277	2,633
吉田町	13,001	11,462	9,528	7,596
三間町	6,651	6,217	5,705	5,109
広見町	11,147	10,112	8,873	7,667
松野町	4,906	4,547	4,077	3,562
日吉村	1,933	1,608	1,259	970
津島町	13,863	11,641	9,361	7,280
内海村	2,425	1,939	1,511	1,148
御荘町	9,656	8,773	7,593	6,315
城辺町	9,728	7,880	6,094	4,492
一本松町	4,256	4,361	4,476	4,574
西海町	3,266	2,520	1,803	1,210

(資料)日本統計協会  
「市町村の将来人口2000～2030年(5年ごと)」

表15 愛媛県の市町村別人口増加率

(2000～2030年)

(単位:%)

	2000～2010年	2010～2020年	2020～2030年
愛媛県	-3.79	-6.63	-9.02
松山市	3.12	-0.15	-3.28
今治市	-6.24	-10.12	-13.82
宇和島市	-12.59	-16.17	-19.37
八幡浜市	-16.99	-20.71	-24.43
新居浜市	-6.42	-10.29	-13.57
西条市	1.17	-2.28	-4.33
大洲市	-1.35	-3.85	-5.86
川之江市	-5.03	-8.12	-11.59
伊予三島市	-6.71	-9.95	-12.87
伊予市	0.49	-1.88	-3.92
北条市	-5.04	-8.15	-11.73
東予市	-5.13	-8.36	-11.09
新宮村	-22.46	-27.82	-28.26
土居町	-1.94	-5.87	-8.16
別子山村	-27.44	-30.85	-34.53
小松町	-9.29	-12.33	-15.54
丹原町	-7.15	-9.98	-12.43
朝倉村	-2.46	-4.93	-7.80
玉川町	8.09	6.61	4.87
波方町	-0.86	-3.35	-6.05
大西町	-8.78	-12.06	-16.36
菊間町	-14.22	-18.35	-21.91
吉海町	-17.40	-20.56	-23.02
宮窪町	-15.47	-18.95	-21.43
伯方町	-9.95	-14.30	-17.47
魚島村	-9.88	-16.61	-2.79
弓削町	-21.28	-26.21	-30.61
生名村	-15.35	-20.08	-26.58
岩城村	-17.34	-21.09	-23.98
上浦町	-17.44	-22.47	-24.31
大三島町	-24.17	-27.61	-29.62
関前村	-30.87	-36.29	-40.16
重信町	7.93	4.66	1.25
川内町	7.07	4.99	3.52
中島町	-26.12	-33.22	-38.84
久万町	-11.15	-14.63	-16.42
面河村	-32.57	-39.02	-39.61
美川村	-23.34	-30.45	-32.86
柳谷村	-10.16	-17.51	-11.01
小田町	-17.23	-20.31	-20.50
松前町	-1.23	-5.15	-8.74
砥部町	2.90	0.11	-4.38
広田村	-19.75	-25.50	-23.72
中山町	-16.78	-21.49	-24.33
双海町	-19.29	-23.56	-26.45
長浜町	-21.35	-25.04	-27.38
内子町	-11.68	-13.85	-16.03
五十崎町	-1.70	-3.75	-5.82
豚川町	-6.57	-10.17	-11.65
河辺村	-27.47	-34.85	-37.87
保内町	-12.57	-15.84	-18.74
伊方町	-18.37	-22.42	-26.08
瀬戸町	-21.12	-25.06	-24.53
三崎町	-20.75	-27.25	-30.35
三瓶町	-10.91	-14.42	-17.99
明浜町	-18.96	-25.14	-29.74
宇和町	-1.08	-3.42	-5.19
野村町	-13.44	-17.98	-19.63
城川町	-16.22	-19.11	-19.65
吉田町	-11.84	-16.87	-20.28
三間町	-6.53	-8.24	-10.45
広見町	-9.29	-12.25	-13.59
松野町	-7.32	-10.34	-12.63
日吉村	-16.81	-21.70	-22.95
津島町	-16.03	-19.59	-22.23
内海村	-20.04	-22.07	-24.02
御荘町	-9.14	-13.45	-16.83
城辺町	-19.00	-22.66	-26.29
一本松町	2.47	2.64	2.19
西海町	-22.84	-28.45	-32.89

(資料)日本統計協会  
「市町村の将来人口2000～2030年(5年ごと)」

図15 愛媛県における人口増加率（2000～2030年）

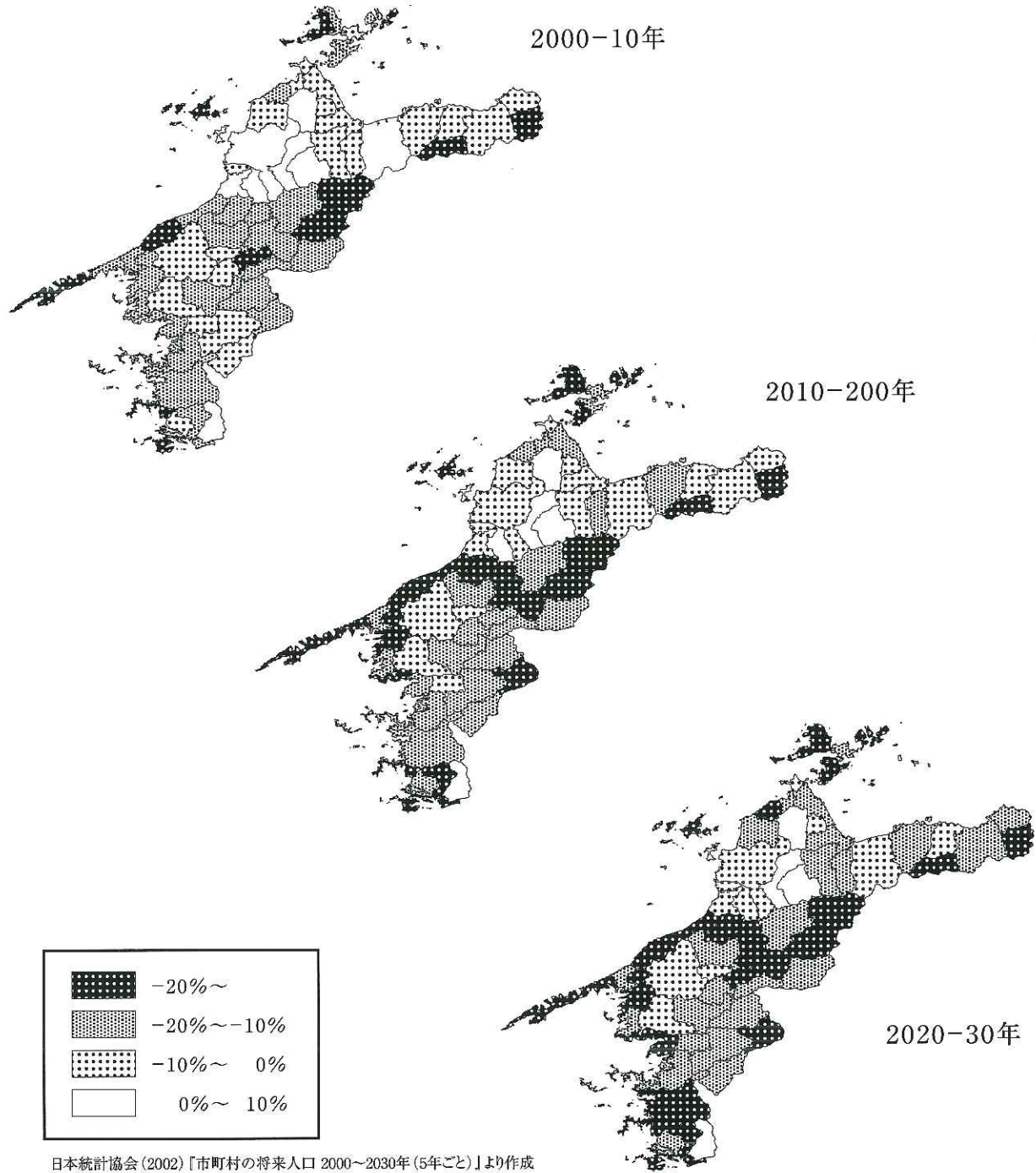


図16 愛媛県の市・町・村の人口変化 (2000~2030年)

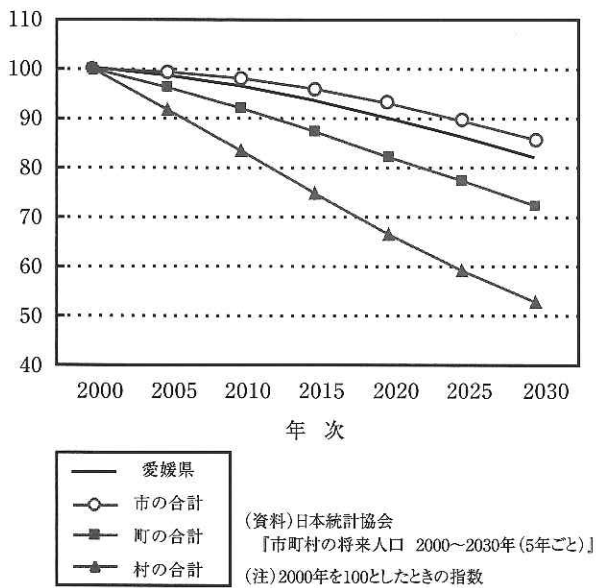
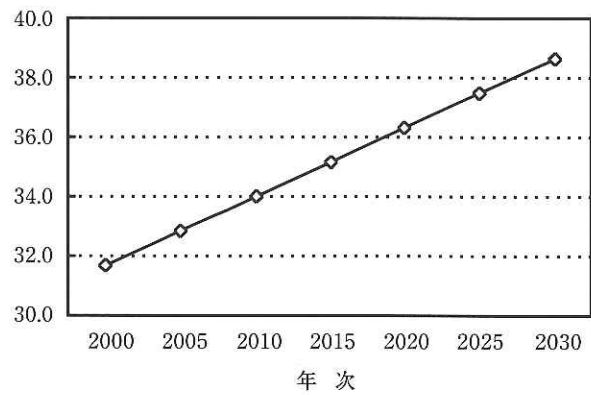


図17 松山市人口の占有率 (2000~2030年)



(資料)日本統計協会『市町村の将来人口 2000~2030年(5年ごと)』  
(注)対愛媛県人口

表16 地域ブロック別老年人口及び割合 (2000、2015、2030年)

(単位:千人および%)

	2000年	2015年	2030年	2000年	2015年	2030年
北海道	1,036	1,517	1,602	4.7	4.6	4.6
東北	2,525	3,233	3,400	11.5	9.9	9.8
関東	6,201	10,421	11,478	28.1	31.8	33.0
北関東	1,383	2,024	2,230	6.3	6.2	6.4
南関東	4,818	8,397	9,248	21.9	25.6	26.6
北陸	623	843	849	2.8	2.6	2.4
中部	2,899	4,368	4,609	13.2	13.3	13.3
近畿	3,402	5,328	5,465	15.4	16.3	15.7
中国	1,590	2,110	2,092	7.2	6.4	6.0
四国	907	1,156	1,153	4.1	3.5	3.3
九州・沖縄	2,858	3,797	4,122	13.0	11.6	11.9

(注)地域区分は表12に同じ

(資料)国立社会保障・人口問題研究所『都道府県の将来推計人口(平成14年3月推計)』

表17 老年人口(65歳以上の人口)割合(2030年)

	徳島県	香川県	愛媛県	高知県
全 県	32.5	31.8	33.2	33.7
市 部	29.7	28.2	30.1	30.9
郡 部	32.5	32.9	37.8	36.4

(資料) 全県は、国立社会保障・人口問題研究所  
 『都道府県の将来推計人口(平成14年3月推計)』

表18 老年化指数の推移(2000、2015、2030年)

	老年化指数		
	2000	2015	2030
全 国	119.1	202.3	262.7
徳 島 県	154.1	230.1	298.7
香 川 県	144.5	220.2	284.3
愛 媛 県	145.9	229.5	296.5
高 知 県	171.6	251.9	309.7

(資料) 国立社会保障・人口問題研究所  
 『都道府県の将来推計人口(平成14年3月推計)』

表19 愛媛県の老年人口比率  
 (2010、2020、2030年)

(単位:%)

	2010年	2020年	2030年
愛 媛 県	25.7	31.4	33.2
松 山 市	20.1	25.3	27.1
今 治 市	26.0	32.5	33.6
宇 和 島 市	28.1	35.1	37.1
八 幡 浜 市	33.3	41.2	44.7
新 居 浜 市	26.8	32.9	34.3
西 条 市	24.2	27.9	28.6
大 洲 市	24.8	28.5	29.6
川 之 江 市	25.0	31.9	34.8
伊 予 三 島 市	25.0	30.7	32.5
伊 予 市	23.0	26.7	27.0
北 条 市	28.5	34.6	35.4
東 予 市	26.9	31.9	33.4
新 宮 村	44.2	44.9	45.3
土 居 町	26.5	32.4	34.6
別 子 山 村	41.3	46.0	52.7
小 松 町	30.0	37.3	40.8
丹 原 町	29.2	35.4	37.7
朝 倉 村	26.1	34.1	37.2
玉 川 町	26.1	28.9	27.5
波 方 町	25.5	29.5	29.9
大 西 町	25.6	36.0	38.0
菊 間 町	34.7	42.7	45.5
古 海 町	39.2	44.7	47.3
官 窪 町	33.1	37.0	39.0
伯 方 町	31.1	37.1	38.3
魚 島 村	38.5	35.1	23.3
弓 削 町	39.5	51.0	53.4
生 名 村	43.4	58.0	62.3
岩 城 村	34.1	41.3	46.1
上 浦 町	40.5	45.8	42.8
大 三 島 町	47.9	53.5	53.4
岡 前 村	54.2	63.0	66.2
重 信 町	21.0	26.8	29.6
川 内 町	25.2	28.9	29.8
中 島 町	53.8	66.1	75.0
久 万 町	38.8	42.4	45.3
面 河 村	49.8	48.8	54.1
美 川 村	50.5	51.6	54.6
柳 谷 村	43.2	33.8	23.4
小 田 町	41.2	43.6	42.0
松 前 町	25.1	31.6	33.7
砥 部 町	23.7	31.8	34.2
広 田 村	41.3	37.4	40.6
中 山 町	40.1	50.5	56.6
双 海 町	38.9	48.1	55.0
長 浜 町	37.2	44.2	50.2
内 子 町	31.9	37.0	39.6
五 十 崎 町	28.3	31.8	31.6
肱 川 町	35.7	40.4	42.1
河 迎 村	47.8	51.0	55.9
保 内 町	27.6	34.9	38.2
伊 方 町	36.8	46.7	55.1
瀬 戸 町	40.0	41.8	46.7
三 崎 町	44.2	49.2	53.6
三 瓶 町	36.0	42.6	42.3
明 浜 町	45.1	54.8	59.9
宇 和 町	29.2	31.9	31.8
野 村 町	36.5	41.0	42.9
城 川 町	39.5	42.2	41.9
吉 田 町	35.3	43.0	44.6
三 間 町	31.8	37.1	37.2
広 見 町	34.2	39.4	39.3
松 野 町	33.0	37.6	37.4
日 吉 村	42.1	46.4	49.1
津 島 町	31.0	38.9	45.1
内 海 村	27.4	36.4	41.6
御 荘 町	28.7	37.9	42.2
城 辺 町	32.0	43.2	48.1
一 本 松 町	23.0	26.8	26.5
西 海 町	37.4	49.6	51.8

(資料)  
 愛媛県は、国立社会保障・人口問題研究所  
 『都道府県の将来推計人口(平成14年3月推計)』  
 市町村は、日本統計協会  
 『市町村の将来人口 2000~2030年(5年ごと)』

図18 愛媛県における老年人口比率 (2010~2030年)

