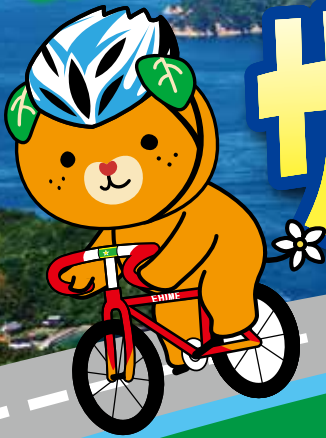


Enjoy  
Cycling!

自転車に乗って、愛媛を満喫しよう!



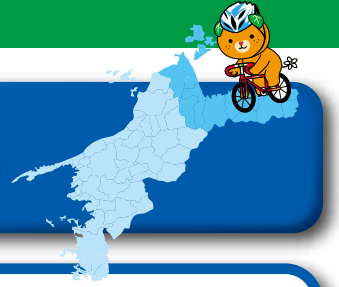
# サイクリングイベント BOX

サイクリング

愛媛県には、海峡を自転車で渡ることができる「瀬戸内しまなみ海道」をはじめ、西日本最高峰の石鎚山のヒルクライムコースなど風光明媚なサイクリングスポットがあふれています。年間を通してサイクリングイベントも盛りだくさん。自転車に乗って、愛媛を満喫しに出かけよう!



## 東予サイクリングイベント



令和2年  
10/25日



1 今治市・上島町

難易度 (初級1~上級5) 1~5

### サイクリングしまなみ2020

瀬戸内しまなみ海道を舞台に行われる国際サイクリング大会です。供用中の高速道路を自転車で走ることができる日本唯一のイベントで、上級者から初心者までが楽しめるよう、技量や嗜好にあわせた5コースを用意しています。

所 瀬戸内しまなみ海道及びその周辺地域 問 サイクリングしまなみ2020実行委員会 今治現地本部  
☎ 0898 (23) 2910 HP <https://cycling-shimanami.jp>

令和2年  
11/29日



2 西条市

難易度 (初級1~上級5) 2~4

### いしづち山麓SWEETライド2020

西条の恵まれた環境で育まれた美味しい食&自然が織りなす景観を自転車で走って楽しんでいただくことをコンセプトとしたSWEETライド。地元のフルーツやお菓子(SWEET)、心温まる(SWEETな)おもてなし、そして水都(SWEET)西条のおいしい水。3つの「SWEET」をぜひ味わってください!

所 西条市  
問 西条市サイクリング大会実行委員会(事務局:西条市観光振興課)  
☎ 0897 (52) 1446  
HP <http://www.saijocycling.jp/>

令和2年  
11/8日  
愛媛サイクリングの日  
予定



3 新居浜市

難易度 (初級1~上級5) 1

### まちなかサイクリングスタンプラリー

市内に点在する「まちなかサイクリング協力店」や名所等をポイントにまちなかをゆったりと自転車で巡るスタンプラリーです。

所 新居浜市  
問 新居浜市役所環境保全課  
☎ 0897 (65) 1521

令和2年  
11/8日  
愛媛サイクリングの日  
予定



4 新居浜市・四国中央市

難易度 (初級1~上級5) 1~4

## 別子・翠波はな街道サイクリング2020

新居浜市・四国中央市の山間部等を通る観光ルート「別子・翠波はな街道」を舞台に、美しい景観や地元住民とのふれあい、地域の特産品等を楽しめるサイクリング大会です。順位を競うレースではなく、道路交通法とマナーを守り走行するため、どなたでも楽しんでいただける大会を目指しています！

所 新居浜市～四国中央市 問 別子・翠波はな街道サイクリング実行委員会(新居浜市運輸観光課)  
☎ 0897(65)1261(平日8:30~17:15)

令和3年  
3/14日  
予定



5 上島町

難易度 (初級1~上級5) 2

## ゆめしまサイクリンかみじま

チャーター船を活用したサイクリングイベントで、上島町の特産品を堪能するグルメライドとして開催します。信号もトンネルも無いゆめしま海道には是非遊びに来てください。

所 上島町  
問 上島町観光協会  
☎ 0897(72)9277

令和3年  
3月日  
予定



6 今治市

難易度 (初級1~上級5) 1~4

## しまなみ縦走

瀬戸内しまなみ海道沿線に設けたチェックポイントを、2日間の開催日の中で「徒歩」又は「自転車」で回るスタンプラリー

所 しまなみ海道沿線  
問 本州四国連絡高速道路(株)しまなみ尾道管理センター しまなみ縦走係  
☎ 0848(44)3700(代)  
HP [https://www.jb-honshi.co.jp/corp\\_index/corp\\_news/corp\\_news\\_2019/191210news-1-00/?ref=single7](https://www.jb-honshi.co.jp/corp_index/corp_news/corp_news_2019/191210news-1-00/?ref=single7)

# 中予サイクリングイベント



令和2年  
8/2日  
予定



7 久万高原町

難易度 (初級1~上級5) 5

## 第10回久万高原ヒルクライムレース2020

美川峰に向かってかけ上げるヒルクライムレース。全長15.4km、最大高低差1,060m、平均斜度6.8%、ほぼ全行程上りの難コースとなっています。残り1km、樹木がなくなり広がる頂上付近の大パノラマは、ただただ美しい。

所 久万高原町県道328号柳谷美川線  
問 久万高原ヒルクライムレース実行委員会(事務局:NPO SSER)  
☎ 089(960)6905  
HP <http://www.sser.jp>

令和2年  
9/13日  
予定



8 久万高原町

難易度 (初級1~上級5) 4

## 第10回石鎚山ヒルクライム

西日本最高峰石鎚山を舞台とした2区間制のヒルクライムレース。今回は第10回目の記念大会として開催し、例年以上に参加者の方楽しんでいただけるような企画やおもてなしを実施予定です。

所 久万高原町  
問 久万高原町ふるさと創生課  
☎ 0892(21)1111  
HP <https://cycle-shikoku.jp/ishizuchi-hillclimb/>

令和2年  
11/8日  
愛媛サイクリングの日  
予定

難易度  
(初級1～上級5) 1

9 伊予市

～ますます、いよし。おもてなし～  
サイクリングオアシスin伊予市

サイクリングを楽しむ皆様、伊予市なら  
ではおふるまいを堪能できるイベントで  
す。是非、お越しください。

所 伊予市  
問 伊予市産業建設部経済雇用戦略課  
☎ 089(982)1120  
HP <https://www.city.iyo.lg.jp/>



令和2年  
11/8日  
愛媛サイクリングの日  
予定

難易度  
(初級1～上級5) 1～4

10 東温市

とうおんゆったりサイクリング

東温市さくらの湯観光物産センターを拠点  
に、愛媛サイクリングの日に合わせて、サイ  
クリングイベントを開催します。

所 東温市  
問 (一社)東温市観光物産協会  
☎ 089(993)8054  
HP <https://toon-kanko.jp>



令和2年  
11/8日  
愛媛サイクリングの日  
予定

難易度 (初級1～上級5) 1～4

11 砥部町

陶街道まるごと  
スタンプラリー自転車GO!

陶街道五十三次のポイントの中から、好きな  
ポイント5か所を自由にスタンプラリーをする  
フリーコースと初級、中級、上級の3つのモ  
デルコースを設定しています。

所 砥部町  
問 砥部町教育委員会 社会教育課 文化スポーツ係  
☎ 089(962)5952



令和2年  
11/8日  
愛媛サイクリングの日  
予定

難易度  
(初級1～上級5) 2

12 松山市

第6回『坂の上の雲』のまち松山  
サイクルロゲイニング大会

サイクリングとロゲイニングを合体させた大会です。松山市内に点  
する小説『坂の上の雲』ゆかりの地などを自転車を使いながら回ります。  
地図と写真を参考にポイントを探し、得点を獲得していく「宝さが  
し」のような感覚で楽しめます。

所 松山市  
問 『坂の上の雲』のまち松山サイクルロゲイニング大会実行委員会(愛媛県ロゲイニング協会)  
☎ 089(904)8493  
HP <http://www.ehime-rogaining.jp/>



令和3年  
1月  
予定

難易度 (初級1～上級5) 2

13 松山市

ツイードバイクまつやま2021

「もっと、おしゃれに自転車を愉しむ。そんなムーブメントがあっても好  
いと思う。」をコンセプトにしてスタートしたツイードランまつやま。距  
離は短く、自転車の特別なスキルも必要はないですが、参加資格にド  
レスコードがあり、ツイードアイテムを着用がマスト。

所 松山市内  
問 ツweedバイクまつやま実行委員会(事務局:NPO SSER)  
☎ 089(960)6905 HP <http://www.sser.jp>



# 南予サイクリングイベント



令和2年  
5/17日  
予定

難易度 (初級1～上級5) 3

14 八幡浜市・伊方町

マーマレードサイクリング  
in佐田岬2020 第2回ダルメイン世界マーマレードアワード  
& フェスティバル日本大会協賛事業

地元のサイクリストがおすすめする佐田岬の絶景を堪能できるコースを  
走ります。タイムを競わない約90kmのファンライドです。安全のため、サ  
ポートライダーが付いてグループで移動します。また、マーマレードを  
使ったお菓子をエイドで用意しています。

所 八幡浜市、伊方町 問 小山 — ☎ 090(5279)1741



令和2年  
5/31日  
予定

難易度 (初級1～上級5) 4～5

15 松野町

第5回松野四万十バイクレース

愛媛・高知両県にまたがるコース設定のマウンテンバイクの大会です。  
最長のアルティメット部門は100kmを超える林道・一般道を駆け抜ける  
中で奥四万十の大自然を堪能できるコースとなっています。

所 松野町～四万十市西土佐地区  
問 松野四万十バイクレース実行委員会(松野町ふるさと創生課内)  
☎ 0895(42)1116  
HP <http://matsunoshimanto.com/>



令和2年  
9/27  
日  
予定

## 16 八幡浜市・伊方町

難易度 (初級1～上級5)

1～5

## サイクリング佐田岬2020

日本一細長い佐田岬半島の雄大な自然の中を走るサイクリングです。佐田岬の魅力を地域のグルメとともに、ご家族や友人とお楽しみください。

所 佐田岬地域(八幡浜市、伊方町)

問 佐田岬広域観光推進協議会事務局(八幡浜市商工観光課、伊方町産業課)

☎ 0894(22)3111(八幡浜市商工観光課)

☎ 0894(38)0211(伊方町産業課)

HP <http://www.sadamisaki.jp/cyclingparadise/index.php>

令和2年  
10/4  
日  
予定

## 17 宇和島市・鬼北町・松野町

難易度 (初級1～上級5)

4

四万十・南予横断  
2リバービューライド2020

国道381号等で繋がる愛媛・高知の県境地域を舞台に、四万十川沿いの豊かな自然が織り成す「絶景」と、地元特産品による「おもてなし」を堪能できる大会です。

所 予土県境5市町(宇和島市、鬼北町、松野町、四万十市、四万十町)

問 予土県境地域連携実行委員会(愛媛県南予地方局地域政策課)

☎ 0895(28)6143

HP <http://2riverview.com/>

令和2年  
10月  
日  
予定

## 18 西予市

難易度 (初級1～上級5)

2～4

サイクリング in  
四国西予ジオパーク

市内の里と山を巡り、さわやかな風を感じつつジオポイントを楽しみながら起伏・変化のあるコースをお楽しみください。

所 西予市野村町・城川町

問 西予市教育委員会 野村教育課

☎ 0894(72)1117

HP <https://www.city.seiyo.ehime.jp/>

令和2年  
10月  
日  
予定

## 19 大洲市

難易度 (初級1～上級5)

2～5

## ツール・ド・ひじかわ2020

大洲市の自然や文化を楽しめるコース設定としており、各エイドでは地域の特産品を提供するなど大洲を満喫していただけるサイクリングイベントです。

所 大洲市

問 大洲市サイクリング協会(事務局:大洲市復興支援課)

☎ 0893(57)9989

HP <http://www.city.ozu.ehime.jp/>

令和2年  
11/8  
日  
予定  
愛媛サイクリングの日

難易度 (初級1～上級5)

2～5

## 20 愛南町

サイクリング・パラダイス in  
あいなん2020

石垣の里、高茂岬をめぐるコースは景色も良く、電動アシスト付き自転車を利用すれば、気軽にサイクリングを楽しむことができます。また起伏に富んだ地形のため、本格的なサイクリストの方も楽しめます。秋には岬に咲き誇る野路菊をご堪能ください。

所 愛南町 問 愛南町観光協会

☎ 0895(73)0444

HP <https://www.ainan-marugoto.jp/>

令和2年  
11/8  
日  
予定  
愛媛サイクリングの日

## 21 松野町

難易度 (初級1～上級5)

2～3

## 松野滑床サイクリング

道の駅「虹の森公園まつの」から、松野町の観光拠点である滑床渓谷を往復する約32kmのサイクリングイベント。昼食は松野町の特産物を使ったバイキングで、松野町(滑床渓谷)の風景や美味しいものを満喫できます。

所 松野町

問 松野四万十バイクレース実行委員会(松野町ふるさと創生課内)

☎ 0895(42)1116

令和2年  
11/8  
日  
予定  
愛媛サイクリングの日

## 22 大洲市

難易度 (初級1～上級5)

5

神南山アドベンチャー  
hillclimb2020

標高654mの神南山を駆け登る県内唯一のタイムトライアル(距離約5.4km)によるオフロードコースを使用したサイクリングイベントです。頂上付近からの景色は絶景です!

所 大洲市(新谷神南山)

問 大洲市サイクリング協会(事務局:大洲市復興支援課)

☎ 0893(57)9989

HP <http://www.city.ozu.ehime.jp/>

令和3年  
2月  
日  
予定

難易度 (初級1～上級5)

3～5

## 23 鬼北町

## 鬼の地獄道デュアスロン in Hiyoshi

デュアスロンとは、トライアスロンの水泳をランニングに変えたスポーツ。鬼北町の自然の中でランニング・自転車ロード・トレイルランの組み合わせで時間、順位を競います。自転車部門もあるので、ランニングが苦手な方でも参加できます。

所 鬼北町日吉地区

問 鬼の地獄道デュアスロン実行委員会(道の駅日吉産地)

☎ 0895(44)2340

HP <http://www.hiyoshiyumesanchi.co.jp>

# 中南予サイクリングイベント



令和2年  
9/6 日



**24 伊予市・大洲市・八幡浜市・伊方町** 難易度 (初級1～上級5) **2～5**

## 2020愛媛ライド

愛媛の景勝ラインであるメロディライン・タヤけこやけラインを走るエイドも充実したサイクリングをお楽しみ下さい。本大会は21世紀の若者の体力作りの一環として自己のペースで、交通ルールを守って完走し、あわせてサイクルスポーツの普及拡大を目的とします。

**所** 伊予市森～伊方町三崎  
**問** 愛媛県サイクリング協会  
**☎** 070 (5354) 3752

令和2年  
11/1 日

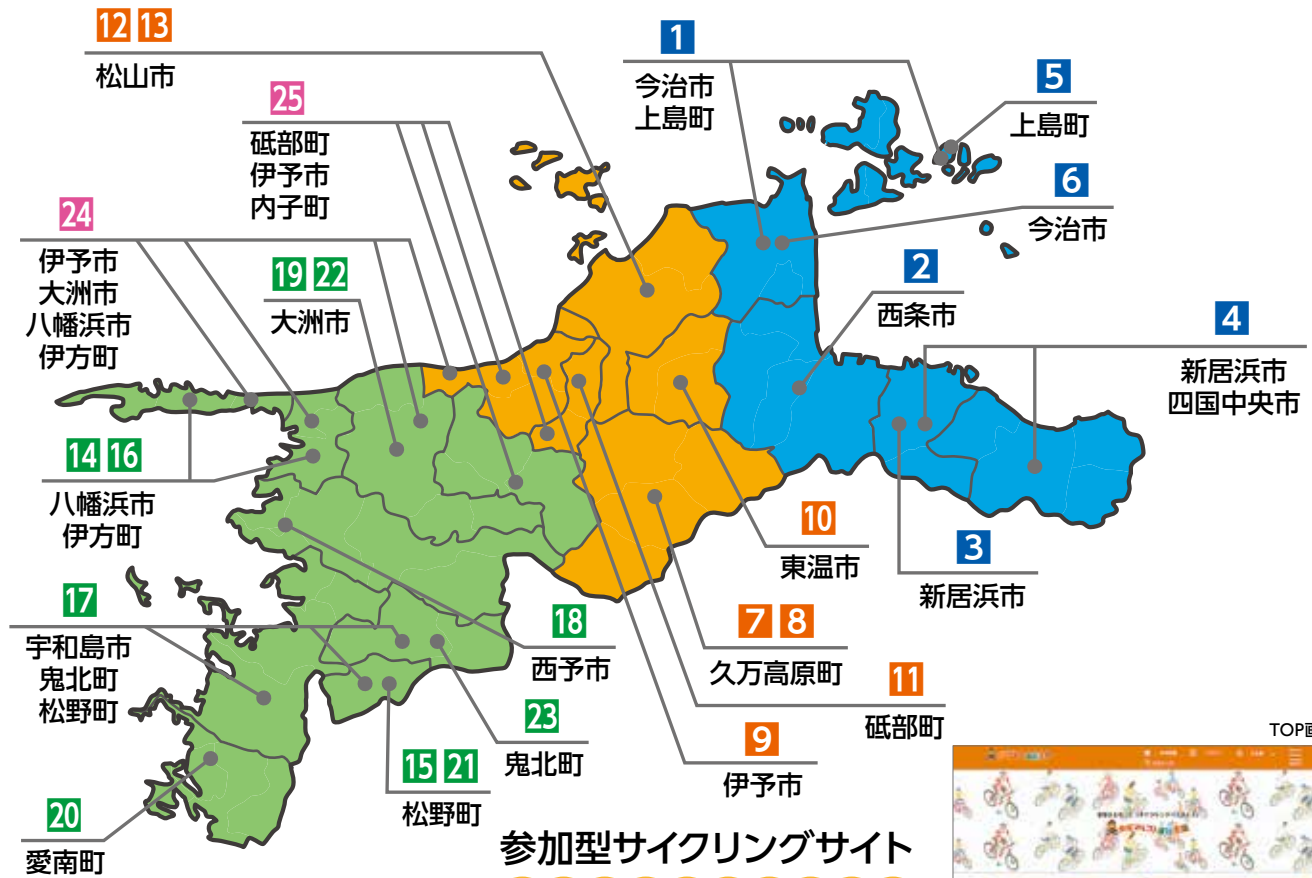


**25 砥部町・伊予市・内子町** 難易度 (初級1～上級5) **4～5**

## 愛媛スポーツ・レクリエーション祭2020

砥部町松山南高校砥部分校をスタートし、砥部町広田上尾トンネル前をゴールとする、全長約80kmの山岳コース。標高差406m伊予市大平ヒルクライムは最大の難所かつ最高の醍醐味。

**所** 砥部町～伊予市～内子町～砥部町  
**問** 愛媛県サイクリング協会  
**☎** 070 (5354) 3752



愛媛マルゴト自転車道  検索