

躍進するえひめの婚活

えひめ
結婚支援センター



能智 千恵子



藤崎 朱美



石井 美奈子

◆えひめ結婚支援センターについて

えひめ結婚支援センター（以下センター）は、愛媛県少子化対策事業として、一般社団法人愛媛県法人会連合会が委託を受け平成20年11月に開設されました。

少子化の主たる原因である未婚化・晩婚化に対応するため、独身男女の出会いの場を提供するイベントを開催するほか、平成23年度からは、東・中・南予に「愛結びコーナー」を設置し、1対1のお見合い事業を運営しております。多人数でお会いいただける出会いイベントと1対1でお会いいただける愛結びの2本柱で主に活動しております。

センターの活動も8年目を迎えるようとしており、出会いイベントのメルマガ登録者が約9,700人。イベント回数は

1,600回を超え、カップルも延べ6,280組誕生しています。愛結びの登録者は、約4,700人。こちらは延べ2,115組のカップルが誕生しています。ご成婚報告は義務化していませんが、積極的にご報告をいただいた方だけでも1,040人いらっしゃいます。（平成27年7月末日現在）

◆衝撃的な意識調査結果

先日、内閣府が実施した20〜30代の方を対象にした意識調査の結果が発表されました。そこでは、「今、恋人が欲しいですか？」の問いに約4割がNO。未婚で恋人のいない男女の37.6%が「恋人は欲しくない」と答えています。センターのスタッフと対話したある学生は、恋人と過ごすよりも他に楽しいことがあり、恋愛はめんどろくさいと言っておりました。こういった意見は驚きをもって受け止められるのではないのでしょうか。

その一方で、独身者に対する意識調査では、「いずれ結婚するつもり」という回答が男性86.3%、女性89.4%という結果も出ています。結婚する意志をもつ未婚者の割合は9割近い高い

愛媛結婚プロジェクト
ついに県が
やったケン!!
安心 安全
愛媛県サポート
毎年約250組結婚!
約7,000人以上の
結婚相手が参加する
de愛
イベント
県内外多数の企業や団体、
結婚相談所やオンライン婚活サイト
がサポート、応援しています!
無料メルマガ登録受付中!
愛媛県結婚支援センター
は、あなたの婚活を応援します。
結婚相談所が少子化対策の一環として、一般社団法人愛媛県法人会連合会が委託し開設した結婚支援センターです。
結婚を希望する若年層の出会いの場を提供しています。

値で推移しているのです。恋愛に興味を持たない若者に対しては、ライフデザイン（人生設計）の重要性を感じてもらわなければならないかもしれません。

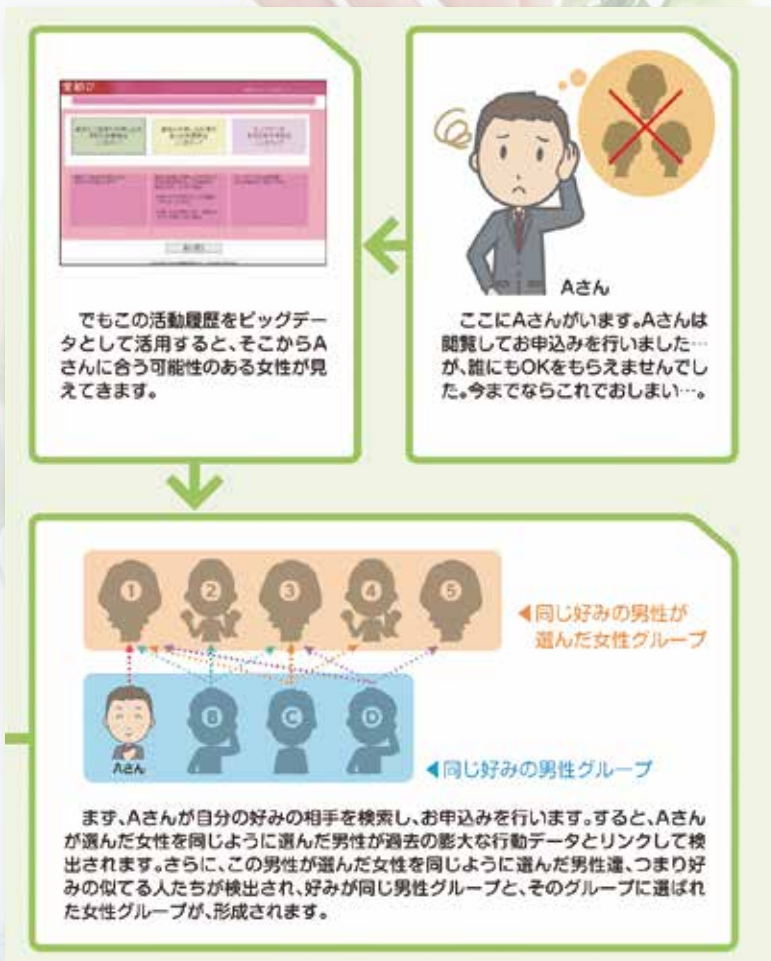
独身者には真剣に結婚したいと願っている方が多くいらっしゃいます。センターは、そういった方々に積極的に婚活に取り組んでいただくお手伝いをしてきました。

その活動の成果として、他県に先駆け、センターには様々な情報、データが蓄積されています。この貴重なデータを、さらなる愛媛の結婚支援をすすめるために活かしたいと考え、新たな取り組みを今年度の「愛結び」においてスタートさせました。『ビッグデータを活用した取り組み』です。

◆センターにおけるビッグデータ※1とは

平成23年度に出会いイベントと愛結びをシステム化し、運用してきた全てのデータ（イベント情報・ユーザ情報はもちろんイベントの申込情報、参加情報、カップリング情報、愛結びの閲覧・お申込み・お受け・お引合せ情報、さらにカップルをフォローするボランティアさんとのやり取りのメッセージなど）で、年に50万件ずつ、現在200万件以上蓄積されています。ビッグというにはいささか少なめですが、日々生成される進行型の

ビッグデータを活かした婚活



※1ビッグデータ（big data）とは、従来のデータベース管理システムなどでは記録や保管・解析が難しいような巨大なデータ群。単に容量が多いだけでなく、様々な種類・形式が含まれる非構造化データ、非定型のデータであり、さらに、日々常に生成・記録される時系列性・リアルタイム性のあるようなものを指すことが多い。これまで管理しきれなかった見逃されてきたデータ群を記録・保管して解析することで、今までにない、ビジネスや社会に有用な知見を得たり、新たな仕組みやシステムを産み出したりする可能性が高まるとされている。

Angle -アングル-

データという観点からビッグデータと呼んでいます。

◆ビッグデータの効果

ビッグデータから提供される新機能は、自分が考える条件だけでなく、自分と好み似た人が選んだ人で、更にお相手からも好まれていた可能性の高い人が表示されます。つまり、昔のお節介りさんお婆さんの「あなたの条件とは少しだけ違うけれど良い方だから会ってみては」という温かい一押しに良く似た機能です。自分の行動や好まれを知り、相手の感情を考え自分自身を見直すきっかけとなるのではないかと開発しました。当センターの統計データでは女性からのお申し込みは男性に比べ極端に少ないことが分かっていますが、お引合せになる確率は高く、男性の2倍以上です。女性登録者に多い「断られて傷つくのが怖いから自分からはお申し込みしない」といった傾向にも、「あなたを好んでいる人はこういう方々ですよ」と提示することで、その対策となります。女性からのお申し込みが増えると男性のモチベーションも上がるはずで、会員全体の活性化につながり、活動が活発化しお引合せ数が増加すると、お引合せ後の交際率が50%近くになることから、交際成婚に至る確率も上がるのではないかと考えます。



実際、4月から7月のデータでは、通常の申込みでのお見合いに至る確率が13%なのに比べ、ビッグデータを使用した場合29%と高い効果が出ています。

ビッグデータによって、新たな出会いによる視野が広がり自信を持って行動することで、さらにデータが蓄積され、より多くの新しい出会いにつながります。この新機能が、自分自身でしっかりと考えていただき、自信を持って一歩踏み出し、婚活を進めていただくことの後押しになればと期待しています。

◆地域おこし対策事業

このようにセンターでは、新たなシステムに先進的に取り組み、開設から7年、全国でもトップクラスのノウハウを提供している注目を集めています。

また、力を注いできた事業の一つに、過疎化や地域おこし対策事業があります。

「いつせ結婚できないし…」「こんな島に嫁に来てくれる人なんかおらん」

3年前「松山市役所 坂の上の雲まちづくりチーム」から業務委託を受け、独身男性にヒアリングを行うため「怒那諸島のある島に降り立った時の男性たちのつぶやきでした。松山市の島しょ部では、人口減少や高齢化が進行し、自治会組織やコミュニティ活動、冠婚葬祭など地域

の生活共同体としての機能の維持が懸念される状況にあり、島を歩いていても若い女性の姿はなく「今の暮らし」と「親の介護」が彼らの背中はずっしりと覆いかぶさっていました。そこで考えたのが島外の独身女性との出会いの場の創出。ターゲットは首都圏の女性。仕事と人間関係に疲れ、都会でこのまま働き続けることに疑問を感じた女性の思いと、人口を増やすために地方に移住してきてもらいたい状況がうまく噛みあい、事業1年目は11組、2年目は4組のカップルが成立。それぞれ1組、合計2組がみごとにゴールインし、この春から島での生活を始めています。成婚報告はもちろんです。うれしい限りなのですが、それと共に独身男性の心にも変化が起きました。

「素敵な島ね」こんな場所で暮らして

松山市が全力バックアップ!
まつやま婚ツアー
街と島で恋する暮らしへ

怒那愛ランドdeまどんなCON 2015. 10.31(土)~11.1(日)
道後deまどんなCON 2015. 12.12(土)~12.13(日)

交通&宿泊費は3万円まで支給!
ツアーならではの体験メニューでたくさんお話をできちゃおう!
素敵な男性との出会いも...
うれしいお土産もあつまるよ!

東京から約1時間半!
大阪から約50分!

松山市 観光協会

たい」都会から参加した女性たちのその言葉に、彼らの婚活に対する意識が大きく変わるとともに、自分たちの島の魅力を再発見できるきっかけとなったのです。また地元での開催ということで、みかんの選果場の見学や学校の自由開放、島の食材の提供等多大な協力があり、これまで自分たちを全力で応援してくれている周囲への感謝や温かさをずっしりと感じたのでしょう。結婚への「あきらめ」が「希望」へと変わり、出会いイベントに積極的に参加する若者が増えてきました。この県外へのPR活動で県外メルマガ登録者は約700人。年々成婚報告

も入るようになり、確実に定住促進への成果が表れています。

このような取り組みの積み重ねが評価され、今年は新たに松山市役所シティブロモーション推進課とも連携し、現在2つのツアーを企画しています。名づけて「まつやま婚活ツアー」。都会の喧騒と離れて暮らしたいけれど、都会の賑わいも捨てがたい…そんな女性を対象に、松山の利便性や暮らしやすさ、新鮮な食材などを東京でPRし、秋と冬に松山で独身男性との交流を深めてもらうという内容です。

今や婚活は単なる出会いの場ではなく、地方の魅力を学び体験しながら地方への移住・定住への促進の場と捉えるべきではないでしょうか。地元の人同士が交流するイベントはすでに活況。今後は都会の女性と地方を結ぶ婚活が増えていくことでしょう。そのためには、愛媛のブランド化が不可欠なのではないでしょうか。まだまだ都会での愛媛の知名度は低い現状があります。愛媛県ならではの「おもてなし」の心が溢れる県の良さを知ってもらうためにはどのようなことであれ、観光地以外の場所も一度足を運んでもらうことが重要です。「愛媛の婚活はすごい」「愛媛に来ればしあわせになれる」「愛媛は愛で溢れている」そんな評判を私たちの手で、また訪れた皆さんの口コミでつくっていく必要があります。

そのためにもこの事業を、どのように望む人に伝えていくかが、今後の課題としてあげられます。

◆婚活大学

また結婚支援はただ単なる出会いの場の提供というだけでなく、参加者個人にとってはコミュニケーション力UPや人生設計を学び考える機会でもあります。去年から結婚を希望される方々への更なる支援を目的に、センターの活動を踏まえたノウハウを学ぶ「愛顔の婚活サポート」を開学！基礎編、応用編などのカリキュラムを受講し自分磨きやコミュニケーション能力向

を踏まえたノウハウを学ぶ「愛顔の婚活サポート」を開学！基礎編、応用編などのカリキュラムを受講し自分磨きやコミュニケーション能力向

最新の婚活ビッグデータから、成功ノウハウを学ぼう。

「婚活大学」開校。

会場	コース	受講料	申込期間	開校日
西条公民館	女性コース [定員20名]	10,250円	10/25 10:00-12:00	11/15 10:00-12:00
	男性コース [定員20名]	10,250円	10/25 13:00-15:00	11/15 13:00-15:00
二軒町ホール	女性コース [定員30名]	10,240円	10/24 15:00-17:00	11/14 15:00-17:00
	男性コース [定員30名]	10,240円	10/24 18:30-20:30	11/14 18:30-20:30
大洲青年会館	女性コース [定員15名]	10,250円	10/25 10:00-12:00	11/15 10:00-12:00
	男性コース [定員15名]	10,250円	10/25 13:00-15:00	11/15 13:00-15:00

※3箇所参加費無料

「婚活」に迷いがある方におすすめする「婚活大学」。

下記ホームページのイベント・セミナー一覧よりお申し込みください。
<http://www.msc-shime.jp/iv/event/index.php>

お問い合わせ: 093-933-5596 (受付時間: 10:00-17:00)

mail office@msc-shime.jp TEL 093-933-5596

上の場となっており非常に好評を得ています。今年もこの秋10月24日(土)から愛媛県の東・中・南予の3箇所で開催します。

継続性なくして事業の成功はないと思います。現在、政府は地方創生の名称で、地方の知恵比べを促しています。その主要な内容は少子化対策ですが、市町はじめ地域おこし団体、NPO等と連携し、地域活性化にもつながり全国にも誇れる事業を今後とも展開していきたいと考えております。